

BETEGBIZTONSÁG ÉS A KÖRNYEZETVÉDELEM KAPCSOLATA

Simon Mátyás



SEMMELWEIS EGYETEM
MŰSZAKI FŐIGAZGATÓSÁG
BIZTONSÁGTECHNIKAI IGAZGATÓSÁG

Környezetvédelem fő feladata



- Munkakörnyezet védelme
- Az oktató, kutató és gyógyító tevékenység során keletkező nem veszélyes és veszélyes hulladékok
 - gyűjtésének, csomagolásának:
 - megfelelő minősített gyűjtő eszköz kiválasztása
 - gyűjtés feltételeinek meghatározás (pl.: segédeszközök - zsáktartó állvány)
 - gyűjtőeszközök helyes használatának oktatása (pl.: tűgyűjtők)
 - gyűjtőeszközök helyes feliratozása és lezárása
 - tárolásának, feladásának:
 - zárható, fedett, feliratozott tároló;
 - szállítási lap ellenőrzése, aláírása, lepecsételése
 - szállításának és ártalmatlanításának szakmai felügyelete.

Milyen veszélyes hulladékok keletkeznek?

- Az oktató, kutató és gyógyító tevékenység során keletkező veszélyes hulladékok:

VESZÉLYES HULLADÉK



**Különleges kezelést igénylő
(fertőző) veszélyes
hulladékok**



**Vegyai, fizikai
összetételük alapján
veszélyes hulladékok**

- Hol kerül kapcsolatba a betegbiztonság és a környezetvédelem?

Tűszűrős, vágós balesetek



- Érintettek:
 - egészségügyi dolgozók;
 - betegek, tanulók;
 - külsős személy (takarító személyzet, szállító cég alkalmazottja)
- Miért következnek be a balesetek?
 - VÉDŐKUPAK visszahelyezése;
 - nem megfelelő gyűjtőeszköz választása;
 - gyűjtőeszköz helytelen használata.

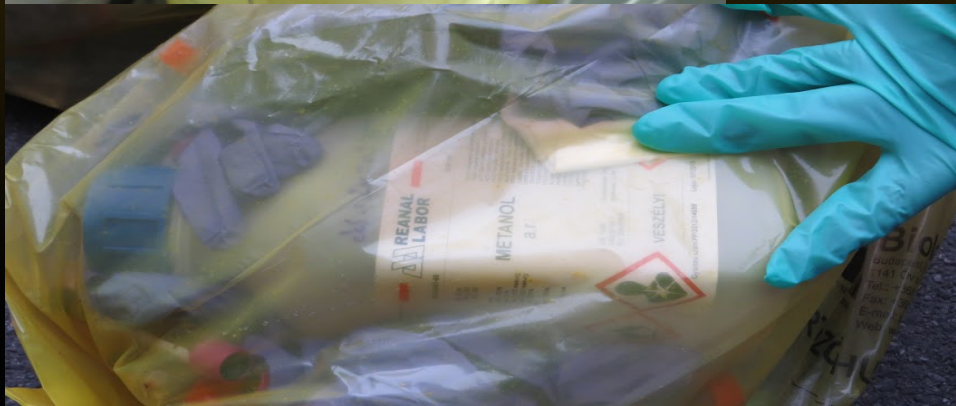
Lássuk a gyakorlati példákat!

Szabálytalan hulladékgyűjtés



SEMMELWEIS EGYETEM
MŰSZAKI FŐIGAZGATÓSÁG
BIZTONSÁGTECHNIKAI IGAZGATÓSÁG

Nem megfelelő gyűjtőeszköz választása



Megdőbentő tények:

- ... Európában minden évben legalább **1,2 millió** egészségügyi dolgozót ér tüszúrásos baleset.
- ... Egy vérrel szennyezett tű **több mint 30**, vérben található kórokozóval fertőzhet.
- ... Világszerte minden egyes évben hozzávetőleg **66.000 HIV** fertőzés és **1000 HIV** fertőzést becsülnék az egészségügyi dolgozók között percután (bőrön keresztüli) sérülés következtében.
- ... Az egészségügyi dolgozók között a **fertőzések 39%-a** munkabaleset következtében történik.
- ... A Semmelweis Egyetem **2014. évi** adatai alapján **191** egészségügyi dolgozó fertőzött meg munkabaleset következtében.

2. A védőkupakot soha ne helyezze vissza a használt tűre!

(Ha egyszer lekerült róla, vissza már nem kerülhet! Ha lehetősége van, használjon biztonsági tűt!)

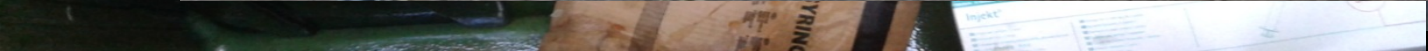


SEMMELWEIS EGYETEM
MŰSZAKI FŐIGAZGATÓSÁG
BIZTONSÁGTECHNIKAI IGAZGATÓSÁG

Hulladéktárolók környezete



- Érintettek:
 - egészségügyi dolgozók;
 - Betegek, látogatók, tanulók;
 - külsős személy (takarító személyzet, szállító cég alkalmazottja)
- Fő kockázat: **FERTŐZÉSVESZÉLY**



Mi lehet a megoldás?

- Gyűjtőeszközök megfelelő lezárása;
- Hulladéktárolók tisztántartása, rendszeres takarítása;
- Zárható veszélyes hulladék tárolók kialakítása.



Vegyi balesetek



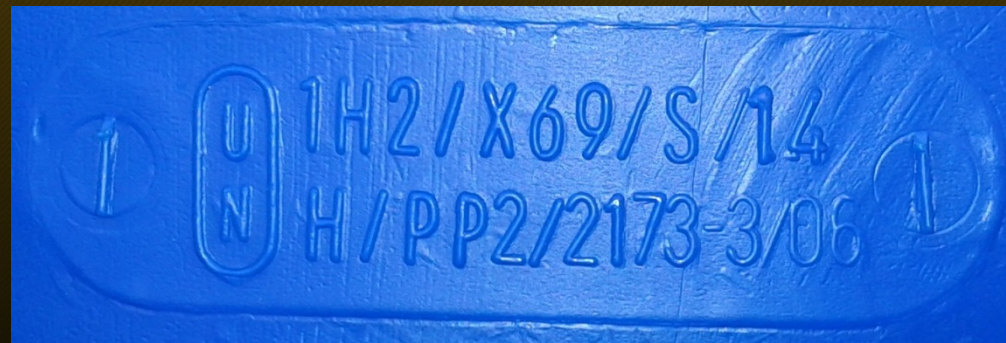
- Érintettek:
 - egészségügyi dolgozók;
 - Betegek, látogatók, tanulók;
 - külsős személy (takarító személyzet, szállító cég alkalmazottja)
- Fő kockázat: **égési sérülés, robbanás, mérgező gáz keletkezés**

Miért következnek be?



Mi lehet a megoldás?

- Megfelelő feliratozott, minősített gyűjtőeszköz használata, amely ellenáll a gyűjtött anyag kémiai és fizikai tulajdonságainak.
- Tárolásra vonatkozó szabályok betartása.

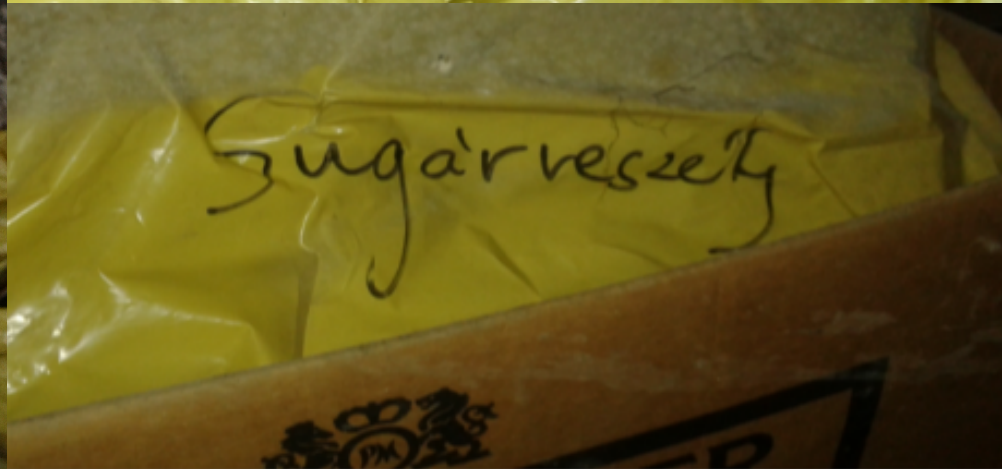


Izotóp, radioaktív hulladék gyűjtési problémák



- Érintettek:
 - egészségügyi dolgozók;
 - Betegek, látogatók, tanulók;
 - külsős személy (takarító személyzet, szállító cég alkalmazottja)
- Fő kockázat: **SUGÁRZÁSVESZÉLY** (láthatatlan veszély)

Miért következnek be?



Mi lehet a megoldás?



- Az izotóp, radioaktív hulladékok elkülönített gyűjtése és ártalmatlanítása;
- A raktárakban tárolt veszélyes lejárt szavatosságú vegyszerek rendszeres leselejtezése és átadása engedéllyel rendelkező szakcég részére ártalmatlanításra.

Köszönöm a figyelmet!



SEMMELWEIS EGYETEM
MŰSZAKI FŐIGAZGATÓSÁG
BIZTONSÁGTECHNIKAI IGAZGATÓSÁG