

NEVES adatlapfejlesztés

Sümegei Viktória

Feladat – 2013.augusztus

1. Új témakörök, adatlapok
 - kidolgozása,
 - tesztelése
2. Az eredmények értékelési szempontjainak kidolgozása az alapstatisztikákhoz, elemzési kérdések megfogalmazása
3. Az eddig használt jelentőlapok áttekintése, revíziója

Terv: összesen 20 jelentőlap a jelenlegiekkel együtt

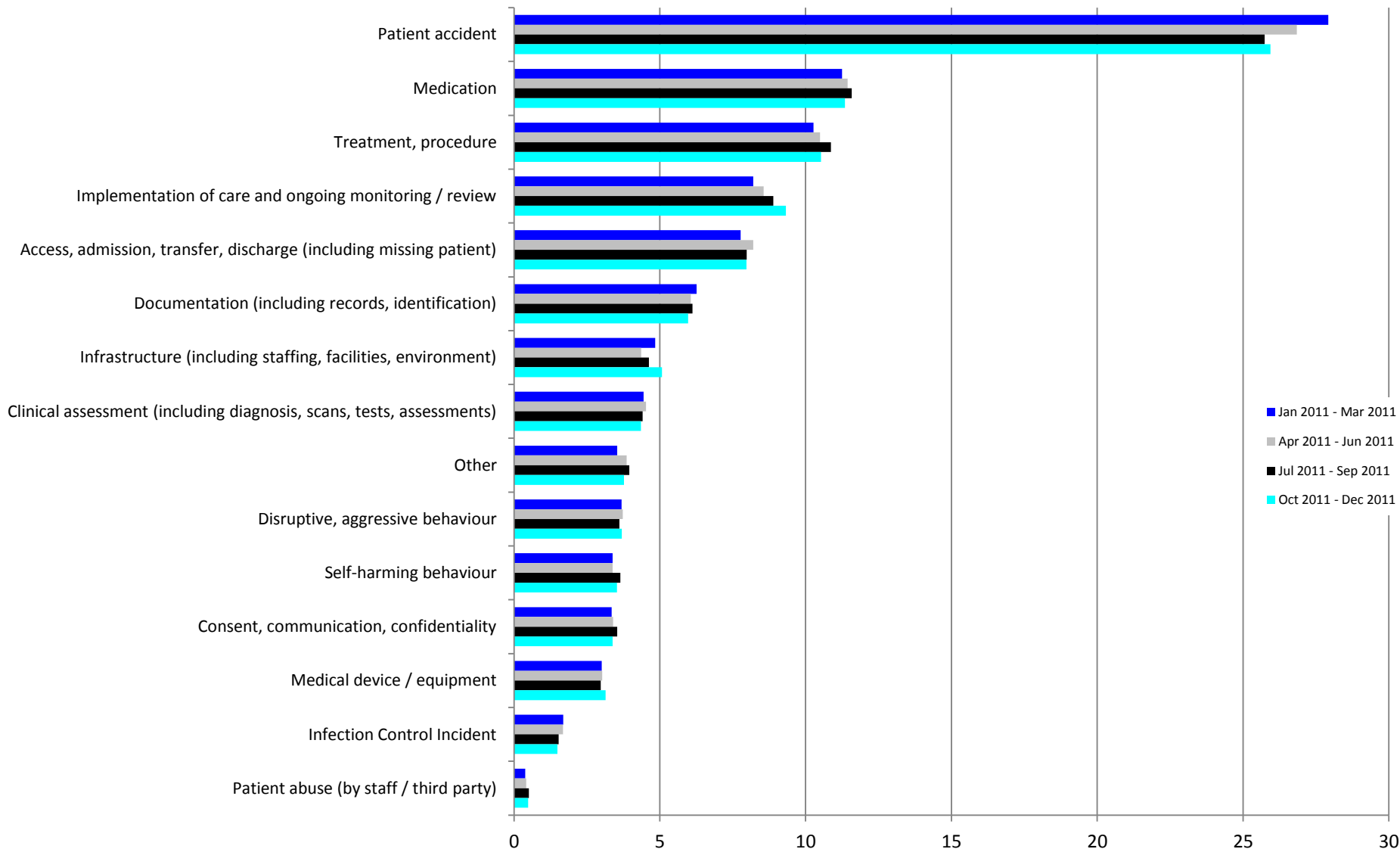
Módszer

- Irodalomkutatás
- Témajavaslatok gyűjtése
- Összevonási javaslatok - Delphi módszer
- Adatlapok fejlesztésének elkezdése
- Gyökér ok elemzések, irodalmi adatok, személyes szaktudás és tapasztalat
- Javaslatok a jelenleg alkalmazott jelentőlapok fejlesztésére

Irodalmi kutatás

- Betekintés Finnország, Hollandia, Norvégia, Svédország, Nagy Britannia, Németország, Svájc, Ausztria, Kanada, USA, Ausztrália, Új-Zéland, nemzeti jelentőrendszereibe
- Statisztikai adatok keresése
- Kutatás a jelentési hajlandóságot növelő technikák vonatkozásában

Proportion of incidents by incident type and quarter, Jan 2011 - Dec 2011 (n: 350 000)



Forrás: <http://www.nrls.nhs.uk/resources/patient-safety-topics/> Percent

Témaválasztási szempontok

- Napi probléma
- Várhatóan megfelelő nagyságú esetszám
- Van mögötte szakmai evidencia, irányelv
- Van mögötte nemzetközi és hazai irodalom
- Magas jelentési hajlandóság a nemzetközi adatok alapján
 - Jellemzően nem súlyos végkimenetel → NEKED
 - Több jól azonosítható folyamat eredménye
 - Többnyire nem egyszemélyi felelősség
- A folyamatokba való beavatkozás révén az előfordulás gyakorisága csökkenthető legyen

Az új jelentőlapok jellemzői

- Strukturált kérdőívek
- Szabad szöveges válaszadás és a
- Statisztikai elemzések megtartása mellett
- A korábbi kérdőívek logikáját megtartva
 - Betegjellemezők
 - Az ellátó egység jellemzői
 - Az esemény leírása
 - Az esemény következményei
 - Az esemény feltételezett okai
 - Kitöltőkre vonatkozó kérdések
- Rövid (max 2-3 oldal) terjedelem
- Felhasználóbarát szerkezet

Az új jelentőlapok jellemzői

- Cél: a szisztematikus hibák feltárása
- Többnyire szakdolgozók számára értelmezhető kérdések, de
- Egyes jelentőlapok kitöltéséhez az orvos tudása, támogatása is szükséges
- Nem kell minden ellátónak, ill. minden egységnek minden jelentőlapot használnia
- Járóbeteg ellátók esetén 14 jelentőlap értelmezhető
- Fekvőbeteg ellátás esetén mindegyik
- Gyógyszertár specifikus jelentőlap nem került kidolgozásra

A fejlesztés folyamata

- 70 ötlet jelenthető témakörökre
- Javaslatok kérése összevonásra, értelmezésre
- 17 eseménnyel kapcsolatban érkezett összevonási javaslat, nagyobb részük nem érintette az események „népszerűségi” sorrendjét
- 56 jelenthető témakör
- Delphi módszer - két kör
- 15 jelentendő témakör

váratlan halálozás	5
reoperáció (nem tervezett, korai, késői)	5
elveszett/elkóborolt beteg	5
öngyilkosság vagy annak kísérlete	5
kiemelt gyógyszerek (KCI, antikoagulánsok, inzulin, kemoterápiás szerek, ...)	4
ismételt kórházi felvétel – 30 napon belül	4
szülési szövődmények (pl. reoperáció, > 1500 ml vérveszteség, perinealis sérülés ...)	4
hólyagkatéterezést követő húgyúti fertőzés	4
sebészeti beavatkozást követő sebfertőzés	4
sebészeti beavatkozást követő tüdőembólia/mélyvénás trombózis/légembólia	3
betegcsere, oldalcsere, leletcsere/lelet késlekedése vagy elvesztése	3
vérkészítmények alkalmazásával összefüggő AE-K (inkompatibilis tranzfúzió....)	3
dolgozót ért fizikai/szóbeli inzultus (pl. pszichiátria és sürgősségi ellátás kockázatos)	3
katéter asszociált fertőzés / vénás kanül okozta szövődmény (trombophlebitis)	2 + 2
beültetett eszköz elégtelen működése / orvosi műszer hibája miatti szövődmény	2 + 2

A fejlesztés folyamata

- Definíciók meghatározása: egyéni javaslatok, majd konszenzusus döntés
- Jelentési lapok vállaláson alapuló szétosztása
- Kidolgozás személyenként
- Véleményezés több körben (3-6)
- Munkára való motiválásként a véleményezési sorrend kialakítása
- E-mail, majd Google Drive
- A tartalom mellett informatikai és egyéb szempontok figyelembe vétele

Módosítások a fejlesztés során

- Címváltoztatások, pontosítások
- Egyes témák részekre bontása
 - betegcsere, oldalcsere, leletcsere/lelet késlekedése vagy elvesztése – három jelentőlap lett
- Témák törlése
 - reoperáció
 - szülési szövődmények
 - kiemelt gyógyszerek
 - sebészeti beavatkozást követő tüdőembólia/mélyvénás trombózis/légembólia
- Új témák beemelése
 - felhasználásra nem került vérkészítmények
 - műtéti szövődmények

A múltra épülő jövő

		FB	JB
1	Esések		
2	Decubitus		-
3	Tűszúrás okozta sérülések		
4	Újraélesztés		
5	Elmaradt tervezett műtétek		
6	Gyógyszereléssel kapcsolatos NEVES		/-
7	Húgyúti beavatkozást követően kialakult húgyúti fertőzés		
8	Műtéti beavatkozást követően kialakult sebfertőzés		
9	Kanül-asszociált fertőzések		
10	Orvosi műszerek, eszközök elégtelen működése miatt bekövetkezett NEVES		

A múltra épülő jövő

		FB	JB
11	Műtéti szövődmények		
12	Fel nem használt vérkészítmények		-
13	Nem tervezett ismételt kórházi felvétel		-
14	Beteg vagy leletcsere		
15	Oldalcsere		
16	Lelet késlekedése vagy elvesztése		
17	Dolgozót ért bántalmazás		
18	Beteg eltűnése, elkóborlása		-
19	Öngyilkosság és öngyilkossági kísérlet		-
20	Váratlan halálozás		-

A fejlesztés állapota

- Programozásra, próbaüzemre kész jelentőlapok
 - 6 régi +14 új jelentőlap
- Jelenleg ill. a közeljövőben zajlik:
 - Statisztikai szempontok kidolgozása
 - Tesztelés elindítása
 - Program
 - Jelentőlapok
 - További folyamatos fejlesztés
 - A jelenlegi állapot inkább kiindulási alapnak tekinthető, mint végeredménynek
 - Pilot eredmények, visszajelzések szükségessége

A munkacsoport tagjai



