



## XV. BETEGBIZTONSÁGI FÓRUM 2011. október 6.

Programvezetők:  
dr. Belicza Éva  
dr. Lám Judit

## NEVES – hírek



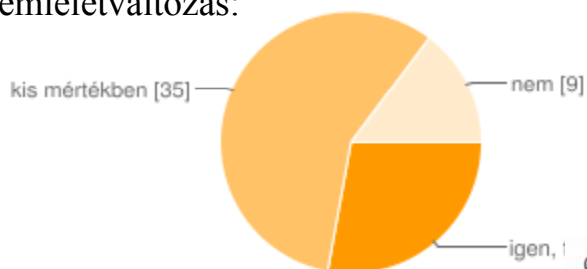
- **On-line jelentési felületek**
  - Azonnali adatfeldolgozás és visszajelzés intézményi- és országos szinten
  - Regisztráció: [neves@emk.sote.hu](mailto:neves@emk.sote.hu)
- **Kézhigiénés compliance oktatás**
  - Ingyenes képzések lezajlottak – térítéses képzések indulnak hamarosan
- **NEVES Program kérdőív eredmények**
  - Cél: program fejlesztése a résztvevők elvárásainak, véleményének, javaslatainak megfelelően



## A NEVES programra vonatkozó felmérés eredményei



- Megítélés: pozitív
- Legmagasabbra értékelt: Fórumok előadásai
- Fejlesztendő: honlap
- Szemléletváltás:



## A kitöltők által javasolt további témák



- Betegelégedettség mérése
- Műtő biztonság
- Betegutak
- Várólisták
- Higiénia
- Adatbiztonság
- Betegazonosítás
- Betegoktatás
- Hozzártartozók bevonása



## Betegátadások jelentősége, Handover Toolkit bemutatása

**XV. BETEGBIZTONSÁGI FÓRUM**  
2011. október 6.



Milyen típusú átadások jutnak az  
eszükhöz, mikor a betegátadás  
szót hallják?



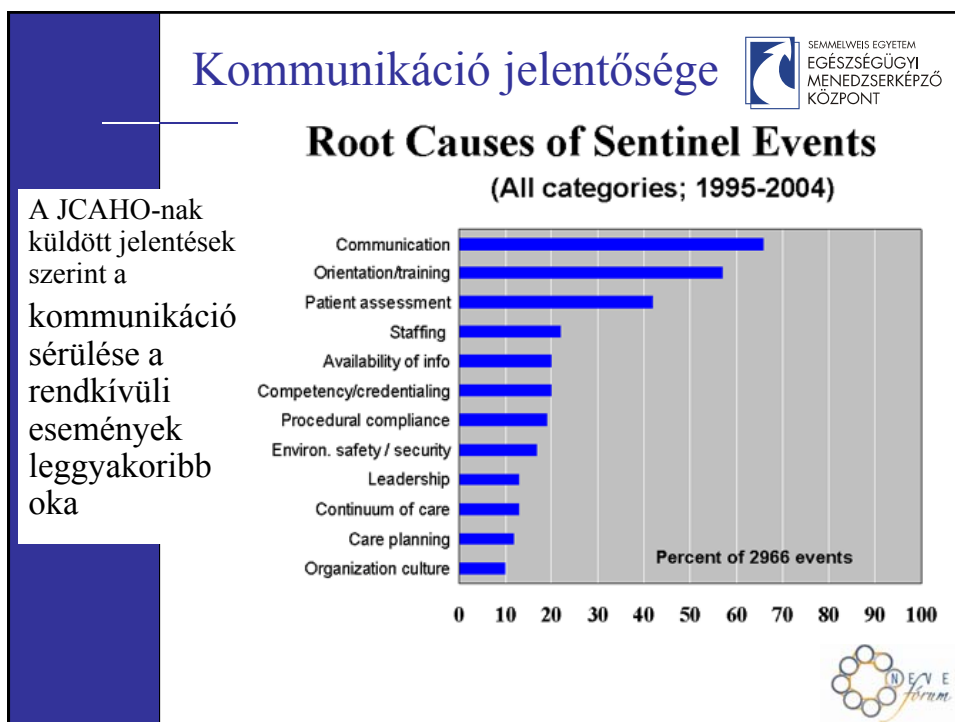
Van-e formális mód a betegek  
 átadására az Ön osztályán?  
 igen / nem



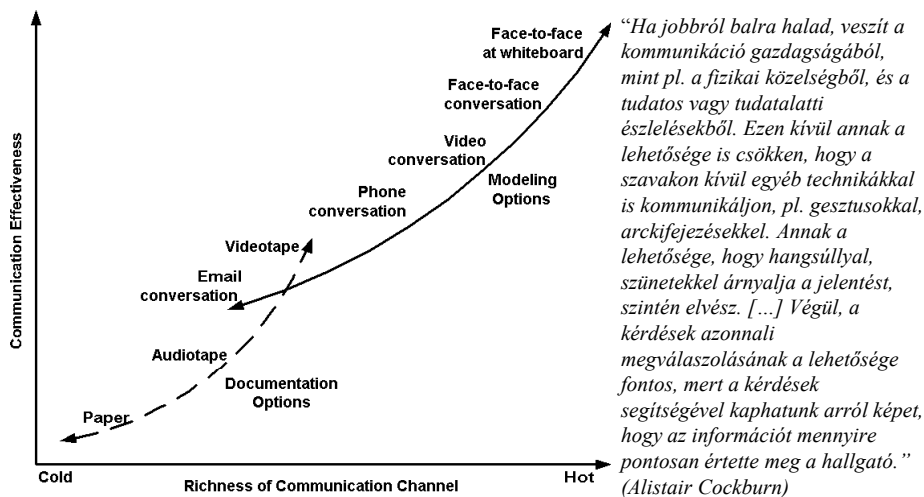
### Miért szükséges a betegátadás tanulmányozása és fejlesztése?

- Gyakran nem optimálisak - hiányos/ túl sok információ (60%)
- Súlyosan félreérthető (10%), kései információ (50% több, mint 2 nappal elbocsátás után), hiányzó információcsere (8%)
- Nagyszámú nemkívánatos eseményt okoznak (kb. az összes AE 20%-a)
  - Szükségtelen újrafelvétel (10-20%)
  - Gyógyszerelési hiba, és követési hiba (50%)
  - 20% fizikailag sérült, 62% megelőzhető
  - Aggódó beteg, extra kiadások (1.4 milliárd évente Hollandiában)





## Átadás, mint a kommunikáció egyik formája



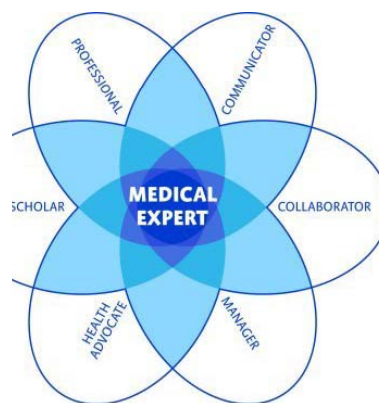
Original Diagram Copyright 2002 Alistair Cockburn, Modified Version Scott Ambler 2002



## A betegátadás jelentése



*Szakmai felelősség és számonkérhetőség átadása az ellátás egy vagy több aspektusában, egy beteg vagy betegcsoportra vonatkozóan egy másik személynek vagy szakemberek csoportjának ideiglenesen vagy véglegesen.*  
(WHO, 2007)



## Handover



### Átadás:

- információ (information)
- felelősség (responsibility)
- számon-kérhetőség (accountability)

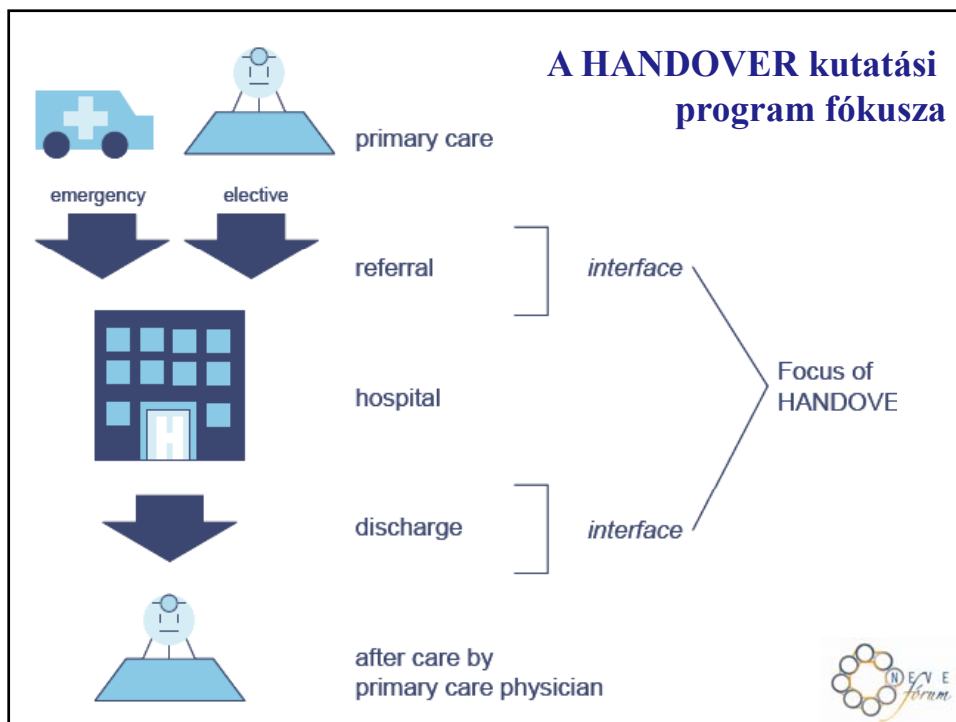
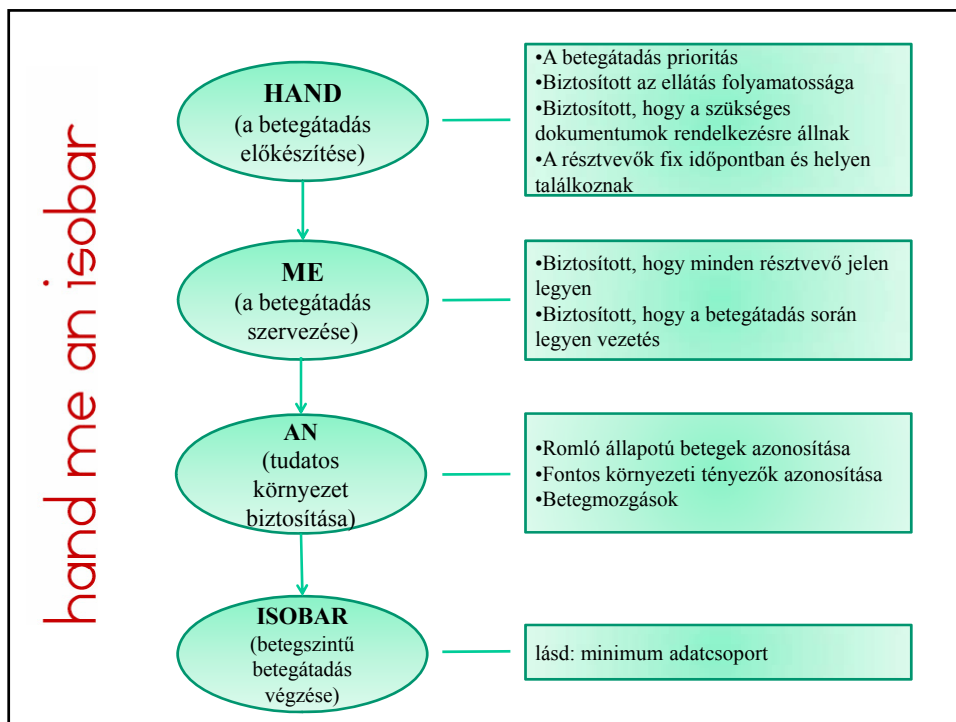


## Az eredményes átadás elemei



- Eredményes/ hatékony kommunikáció
- Előrelátó vezetés
- Az ellátás folytonossága (technikai és a beteg szemszögéből való)
- Szakmaközi együttműködés és csapatmunka







## Betegátadások jelentősége



### Program

- Lám Judit:
  - A HANDOVER program és a „toolkit”
- Dékán Zita:
  - Kommunikációs eszközök a betegátadások során
- Kárpáti Edit:
  - A pathway, mint a betegátadások eredményes és hatékony eszköze
- Megbeszélés



## Kérdések



- Melyek azok a betegátadási helyzetek, melyek a legnagyobb kockázatot hordozzák a betegre nézve?
- Mik a legfőbb akadályok az eredményes, biztonságos betegátadások kivételezésében?
- Mely eszközök segítik/segíthetnék a napi gyakorlatban a betegátadások biztonságának javítását?

## Kérdések – kiemelt szituációk



SEMMEIWEIS EGYETEM  
EGÉSZSÉGÜGYI  
MENEDZSERKÉPZŐ  
KÖZPONT

### Betegfelvétel:

- Melyek a betegfelvételi folyamat legfontosabb szempontjai, anomáliái?
- Milyen hatása lehet az ellátási folyamatra a nem megfelelően végzett betegfelvételnek?

### Műszakváltás

- Szereplők:
  - Jellemzők-e a több szakmás átadási „körök”?  
Milyen előnyei, hátrányai vannak ennek?
- Forma
  - Történik-e szimultán (jegyzetek, standard adatlapok), vagy utólagos adminisztráció, vagy egyéb dokumentumokat vesznek alapul (dekurzus, ápolási napló, lázlap)

## Kérdések – kiemelt szituációk



SEMMEIWEIS EGYETEM  
EGÉSZSÉGÜGYI  
MENEDZSERKÉPZŐ  
KÖZPONT

### Vizsgálatra küldés:

- Mit tartalmaz a vizsgálatkérő lap?
- Milyen előnyei lehetnek a célzott kérdések, kórelőzmények feltüntetésének?

### Elbocsájtás:

- Melyek a zárójelentések készítésével kapcsolatos leggyakoribb problémák, amelyek betegbiztonsági kockázattal járhatnak?
- Jellemző-e az elbocsátáskor / osztályos áthelyezéskor a verbális kommunikáció (pácienssel, átvévő orvossal, szakdolgozóval) az írásos zárójelentés mellett?