



A WHO PATH indikátor: Tűszűrés okozta sérülések

Takács Erika
PATH ország-koordinátor

XI. BETEGBIZTONSÁGI FÓRUM
**Egészségügyi dolgozók biztonsága –
Tűszűrés okozta sérülések**
Budapest, 2010. december 2.



SEMMELWEIS EGYETEM
EGÉSZSÉGÜGYI
MENEDZSERKÉPZŐ
KÖZPONT

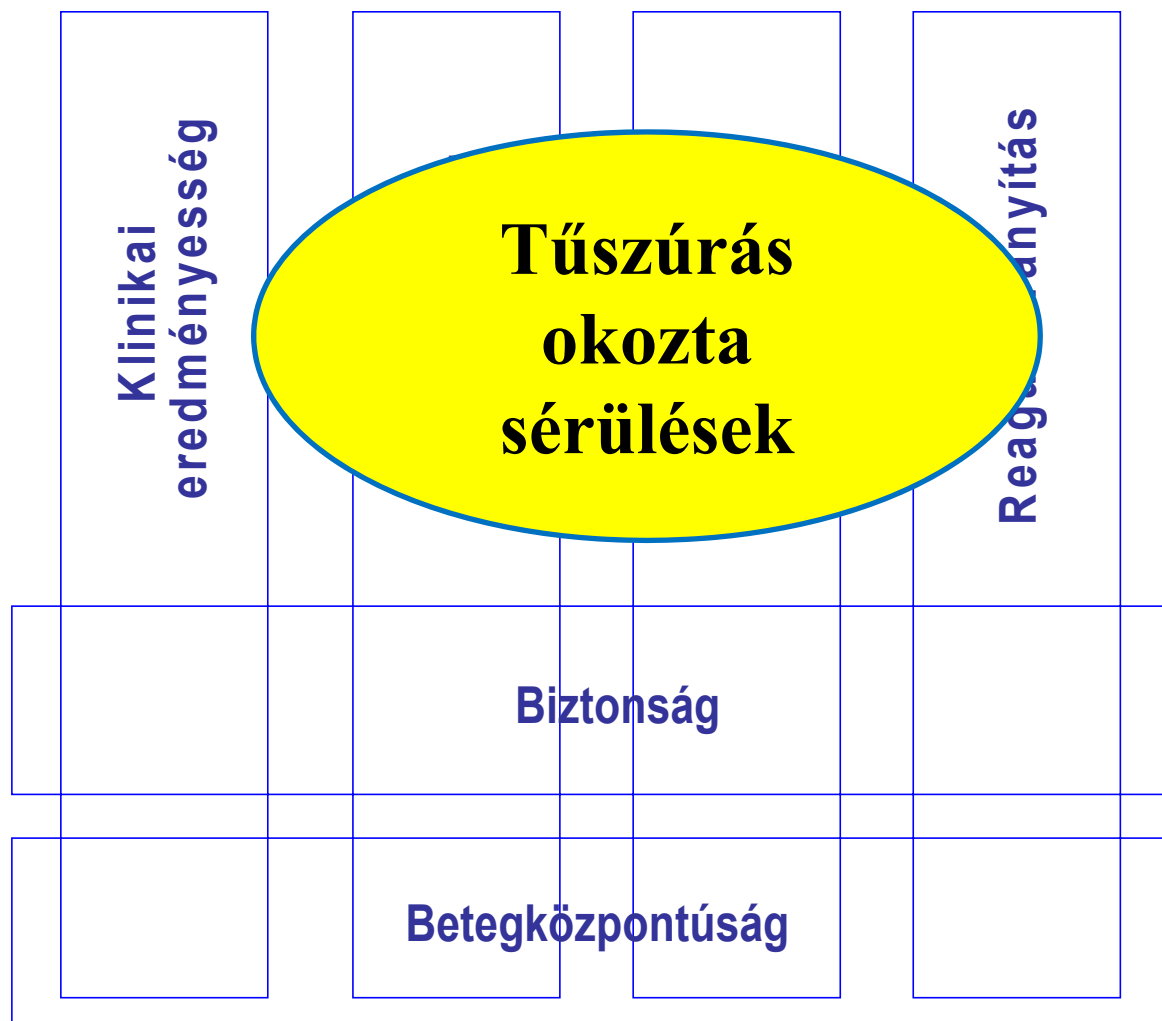
Mi is az a PATH projekt?

- A kórházi minőségfejlesztést támogató teljesítményértékelési eszkörendszer (Performance Assessment Tool for quality improvement in Hospitals)
- A PATH egy olyan
 - **átfogó eszkörendszer**, amely segítséget nyújt
 - a **kórházak számára a teljesítményük értékeléséhez**, az eredményeik felülvizsgálatához,
 - és hogy az eredményekből kiindulva **minőségfejlesztési tevékenységet** végezzenek,
 - más kórházak **hasonló gyakorlati tapasztalatait** is felhasználva.
- A **WHO** 2003-ban indította el
 - magyar kórházak 2006 óta vesznek részt benne,
 - jelenleg a harmadik adatgyűjtési hullám zajlik (PATH'09/10).

PATH modell és indikátorok



SEMMELWEIS EGYETEM
EGÉSZSÉGÜGYI
MENEDZSERKÉPZŐ
KÖZPONT



A tűszúrás egy tű vagy egyéb hegyes vagy éles tárgy okozta seb, amely véletlenül felsértette/megszúrta a bőrt, és amelynek következtében vérrel vagy egyéb testnedvvel történő érintkezés lehetséges.

Tűszúrás okozta sérülések indikátor:

Egy egészségügyi dolgozóra jutó, lejelentett tűszúrás okozta sérülések száma egy adott naptári évben.

Jelentett tüszúrás okozta sérülések száma
az adott évben

Az egészségügyi dolgozók (teljes
munkaidőre átszámított)
átlagos* létszáma az adott évben

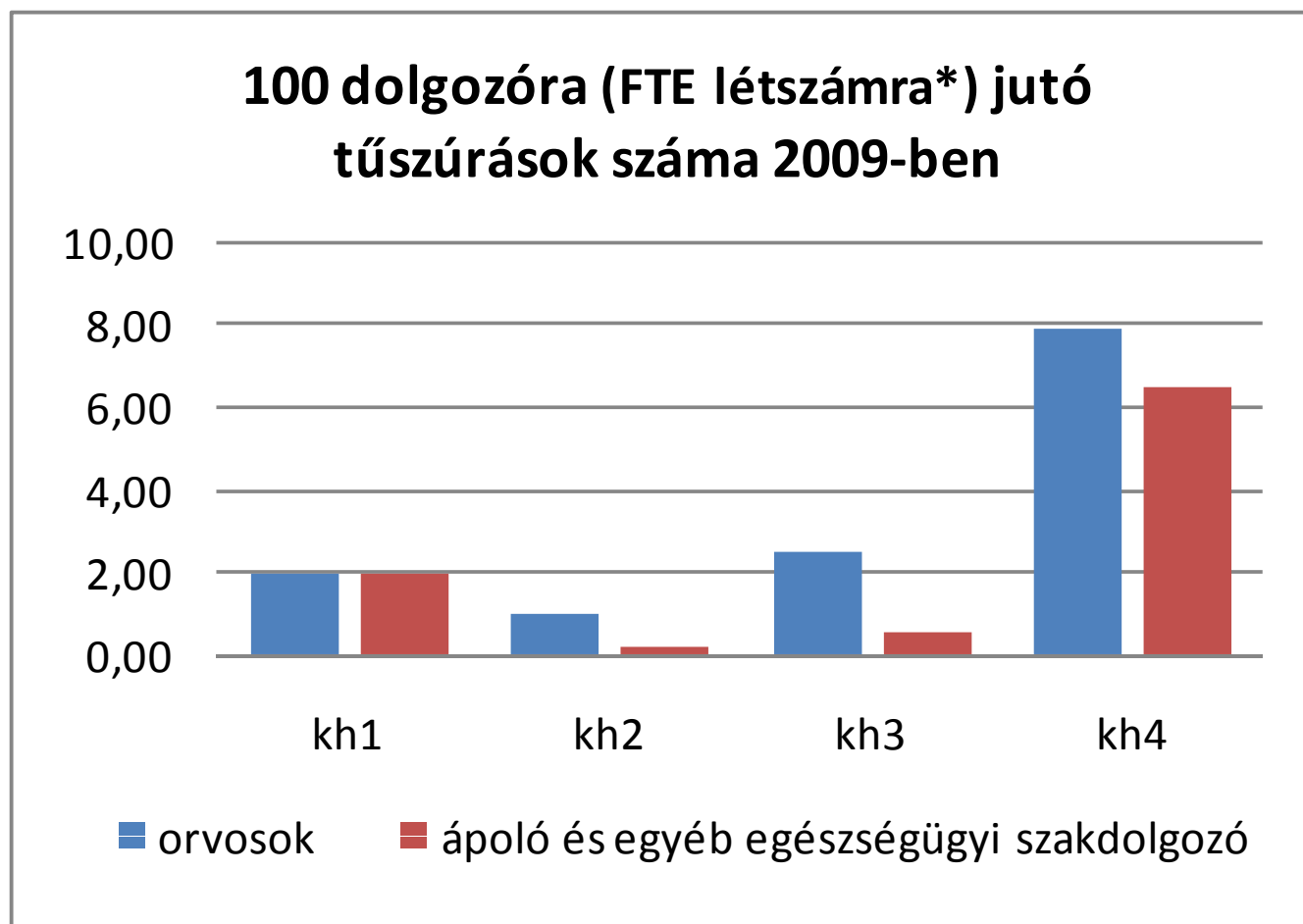
* év eleji és év végi létszámadat átlaga

Rétegezés: munkaköri csoportokra

Miért alkalmazzuk az indikátort?

- Az indikátor a munkakörülmények biztonságát tükrözi
- Erősségek:
 - Nagy kockázatot rejt
 - Súlyos következmények
 - Fontos, pozitív üzenet
- Az indikátor gyengeségei, adatgyűjtési nehézségek:
 - Aluljelentés (PATH II. tapasztalatok)
 - ennek következtében korlátozott a lehetőség az ellátási hibákból tanulni, csökkenteni az előfordulást.
 - Humán erőforrás adatok elérhetősége idősorosan nem megfelelő
 - Létszám és tűszúrás adatok
 - munkaköri csoportonként nem mindig elérhető,
 - pl. kiszervezett foglalkozási csoportoknál (takarítók).

PATH'09: magyar kórházak eredményei



*teljes munkaidőre átszámított átlagos létszámra

PATH'09: megfogalmazott javaslatok



- megfelelő oktatás az alkalmazottak számára,
- elkötelezett, jól motivált felelőse legyen a jelentési rendszernek,
- tájékoztassák a dolgozókat és a menedzsmentet egyaránt, hogy miért érdekük az események jelentése/gyűjtése,
- oki kutatás a NEVES program keretein belül.

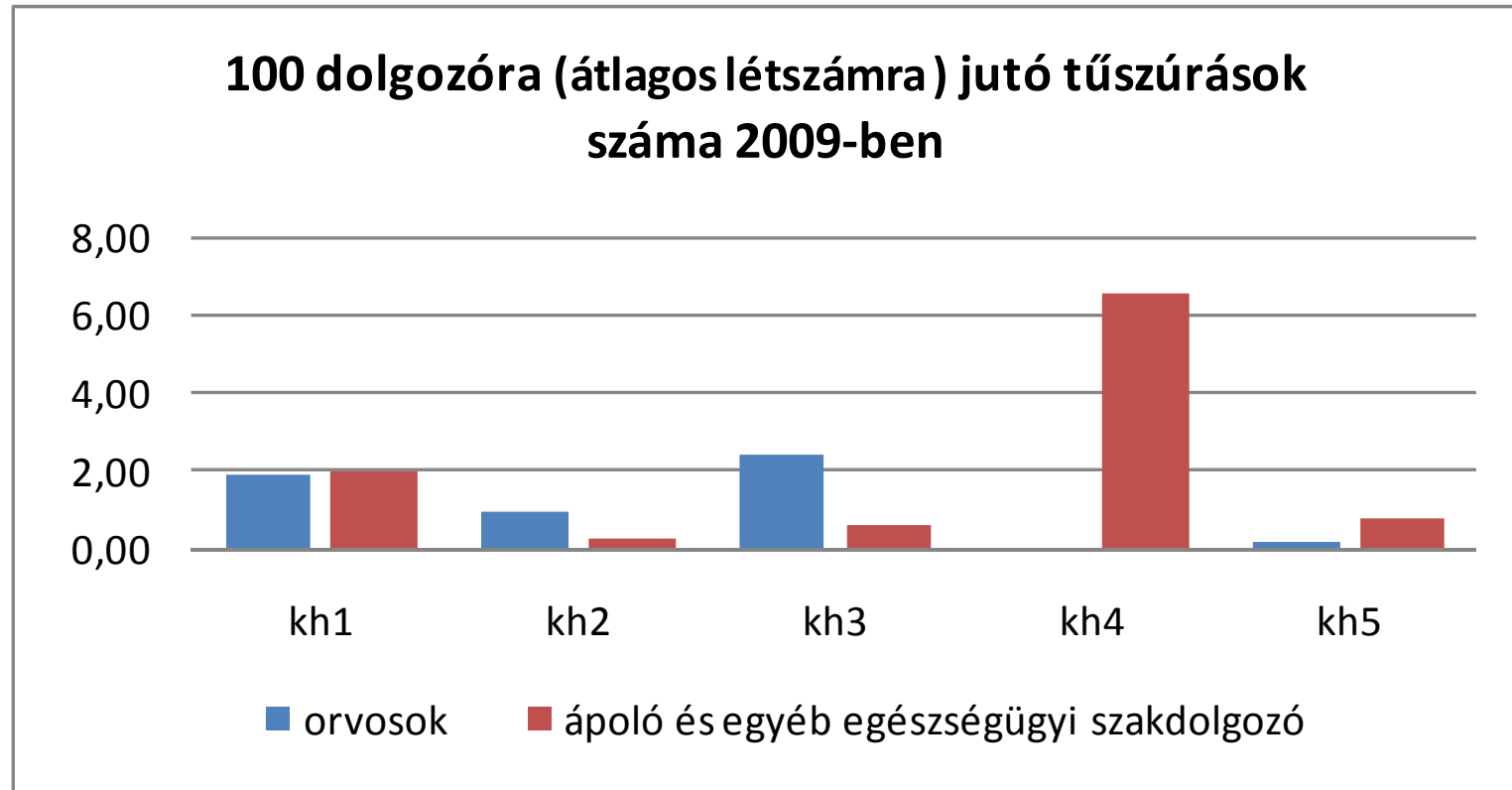
Köszönöm
a megtisztelő figyelmet!

path@emk.sote.hu
takacs@emk.sote.hu



SEMMELWEIS EGYETEM
EGÉSZSÉGÜGYI
MENEDZSERKÉPZŐ
KÖZPONT

PATH'09: magyar kórházak eredményei



- A tűszűrás okozta sérüléseket megelőző átfogó program magában foglalja:
 - alkalmazottak képzését,
 - helyi irányelveket,
 - biztonságos tűeltávolítási eljárásokat,
 - hatékony személtakarítási rendszert,
 - surveillance programokat,
 - a felszerelések jobb tervezését.