

Decubitus

a NEVES jelentések alapján megfogalmazható
legfontosabb eredmények, következtetések

lezárva: 2012. febr. 19.

nem	Frequency	Percent
férfi	233	41.7
nő	322	57.6
ism	4	0.7
Total	559	100.0

kor	Frequency	Percent
18 év alatt	2	0.4
18-35 éves	10	1.8
36-60 éves	83	14.8
60 év felett	460	82.3
ism	4	0.7
Total	559	100.0

Fontos! Nem ismert, hogy mennyi volt azon betegek nemek és életkor szerinti száma, akik közül a decubitus esetek kikerültek, így az adatokból gyakoriságra nem lehet következtetni!

gyógyszer (féle)	Frequency	Percent
0	4	0.7
1	8	1.5
2	23	4.2
3	38	6.9
4	48	8.7
5	79	14.4
6	61	11.1
7	37	6.7
8	67	12.2
9	37	6.7
10	26	4.7
11+	121	22.0
együtt	549	100

Nem tudjuk, a többi beteg mennyi gyógyszert szedett, de a szedett gyógyszer - mennyiség jelentős!

gyógyszer (féle)	Frequency	Percent
0	186	33.3
1	174	31.1
2	73	13.1
3	24	4.3
4	5	0.9
5	1	0.2
Total	463	82,8
ism	96	17,2
együtt	559	100,0

Szedte: 49.6%

Nem tudjuk, a többi beteg milyen arányban szedte a gyógyszert.

gyógyszer (féle)	Frequency	Percent
0	187	33.5
1	212	37.9
2	57	10.2
3	8	1.4
4	2	0.4
5	1	0.2
Total	467	83.5
ism	92	16.5
együtt	559	100.0

Szedett: 50.1%

(előtte vagy miatta?)

Történt-e műtét?

műtét volt-e	Frequency	Percent
igen	193	34.5
nem	357	63.9
nem ismert	9	1.7
Total	559	100.0

Nem ismert az operált betegek aránya a jelentő osztályokon, így oki következtetés nem vonható le!

Funkcionális zavarok

zavar	fő	százalék
inkontinencia	266	47.6
tudatzavar	163	29.2
fájdalom	140	25.0
egyensúlyzavar	129	23.1
beszédzavar	126	22.5
érezszavar	100	17.9
depresszió	75	13.4
látászavar	56	10.0
hallászavar	43	7.7
Total	559	100.0

Csak epidemiológiai adat, oki következtetésre nem alkalmas!

mozgászavar	Frequency	Percent
tartósan immobil	173	30.9
fekvőbeteg	324	58.0
csak ülni tud	30	5.4
felügyelettel jár	9	1.6
segédeszközzel képes járni	13	2.3
nincs	2	0.4
egyéb	3	0.5
ism	5	0.9
Total	559	100.0

Nem ismert a többi beteg mobilitása.

Mozgászavar

mozgászavar	Frequency	Percent
tartósan immobil	173	30.9
fekvőbeteg	324	58.0
csak ülni tud	30	5.4
felügyelettel jár	9	1.6
segédeszközzel képes járni	13	2.3
nincs	2	0.4
egyéb	3	0.5
ism	5	0.9
Total	559	100.0

9.7%

testalkat	Frequency	Percent
kövér	150	26.8
normális	241	43.1
sovány	111	19.9
erősen leromlott	55	9.8
nem ismert	2	0.4
Total	559	100.0

Nem ismert a többi beteg testalkata.

Inkontinencia	fő	százalék
Pelenkahasználat	516	92.3
Állandó katéter	345	61.7
Kondom urinal	6	1.1
Total	559	100.0

?????????

Nem ismert a többi beteg vizelettartási képessége.

módszer	Frequency	Percent
történt	512	91.6

Brandon	5	0.9
Norton	505	90.3
egyéb	8	1.4
nem volt felmérés	29	5.2
ism	12	2.1
Total	559	100.0

????

kockázat	Frequency	Percent
kritikus helyzet (magas kockázat)	375	72.8
valószínűsíthető helyzet (közepes kockázat)	136	26.4
nincs kockázat	4	0.8
Total	515	100.0



Jelentő osztályok szerinti esetszám



osztálytípus	Frequency	Percent
aktív	428	76.6
egyéb krónikus	112	20.0
rehabilitációs	15	2.7
ismeretlen	4	0.7
Total	559	100.0

A jelentésbe bekapcsolódó osztályok függvénye, nem jelzi az incidencia osztálytípusok közötti különbségét!



Egy ápolóra jutó betegszám (észlelő műszak)



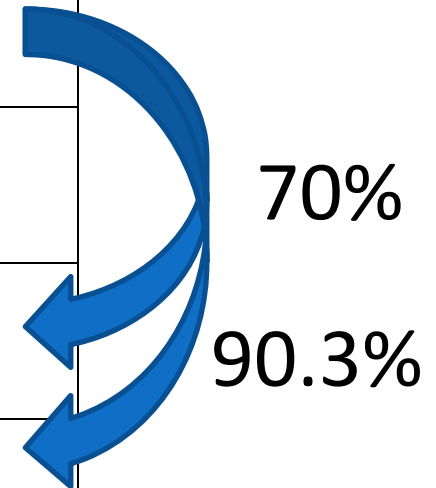
SEMMEIWEIS EGYETEM
EGÉSZSÉGÜGYI
MENEDZSERKÉPZŐ
KÖZPONT

beteg/ápoló	Frequency	Percent
1-3	87	15.6
3.1 - 7	50	8.9
7.1 - 12	159	28.4
12.1 - 20	237	42.4
20 felett	22	3.9
Total	555	99.3
ism.	4	0.7
együtt	559	100.0

eszköz	Frequency	Percent
alkalmaztak	459	82.1

decubitus matrac	370	66.2
sarokgyűrű	191	34.2
pozícionáló párna	171	30.6
könyökgyűrű	63	11.3
volt-e alkalmazási hiba?	27	4.8
esetszám	559	100.0

mobilizálás	Frequency	Percent
szükség volt rendszeres mobilizálásra	457	81.8
volt a mobilizálást rögzítő dokumentáció	476	85.2
2 óránként megtörtént dokumentáltan a mobilizálás	318	56.9
nem volt dokumentálva	95	17.0
Total	559	100.0



Szükség volt-e a beteg prevenció célú rendszeres mobilizálására?	felmért kockázati szint			
	kritikus helyzet (magas kockázat)	valószínűsíthető helyzet (közepes kockázat)	nincs kockázat	nem ismert
igen	73.8	23.2	0.5	2.5
nem	49.2	45.8	3.4	1.7
nem ismert	66.7	22.2	0.0	11.1
Total	70.8	25.7	0.8	2.8

Szükség volt-e a beteg prevenciós célú rendszeres mobilizálására?	kockázat mértéke	
	kritikus helyzet (magas kockázat)	valószínűsíthető helyzet (közepes kockázat)
igen	86.4	75.0
nem	7.7	19.9
nem ismert	5.9	5.1
Total	100.0	100.0

ok	Frequency	Percent
kevés ápoló	73	13.1
hanyagság	24	4.3
pozícionáló eszközök hiánya	12	2.1
a beteg ellenkezése	35	6.3
Total	559	100.0

- Szükség volt mobilizálásra ÉS nem történt meg:
 - 17.9% (82/457)
 - ápolóhiány a háttérben: 39% (32/82)
- Szükség volt mobilizálásra ÉS nem volt dokumentálva:
 - 16% (73/457)
 - ápolóhiány: a háttérben 37% (27/73)
- Összes decubitus eset
 - ápolóhiány: 13.1% (73/559)

korlátozás	Frequency	Percent
volt korlátozó intézkedés	366	65.5
beteg rögzítés	82	14.7
Total	559	100.0

lokalizáció	Frequency	Percent
tarkó	7	1.3
könyök	10	1.8
ülógumó	41	7.3
sarok	200	35.8
keresztcsont	315	56.4
Total	559	100.0

Decubitusok száma

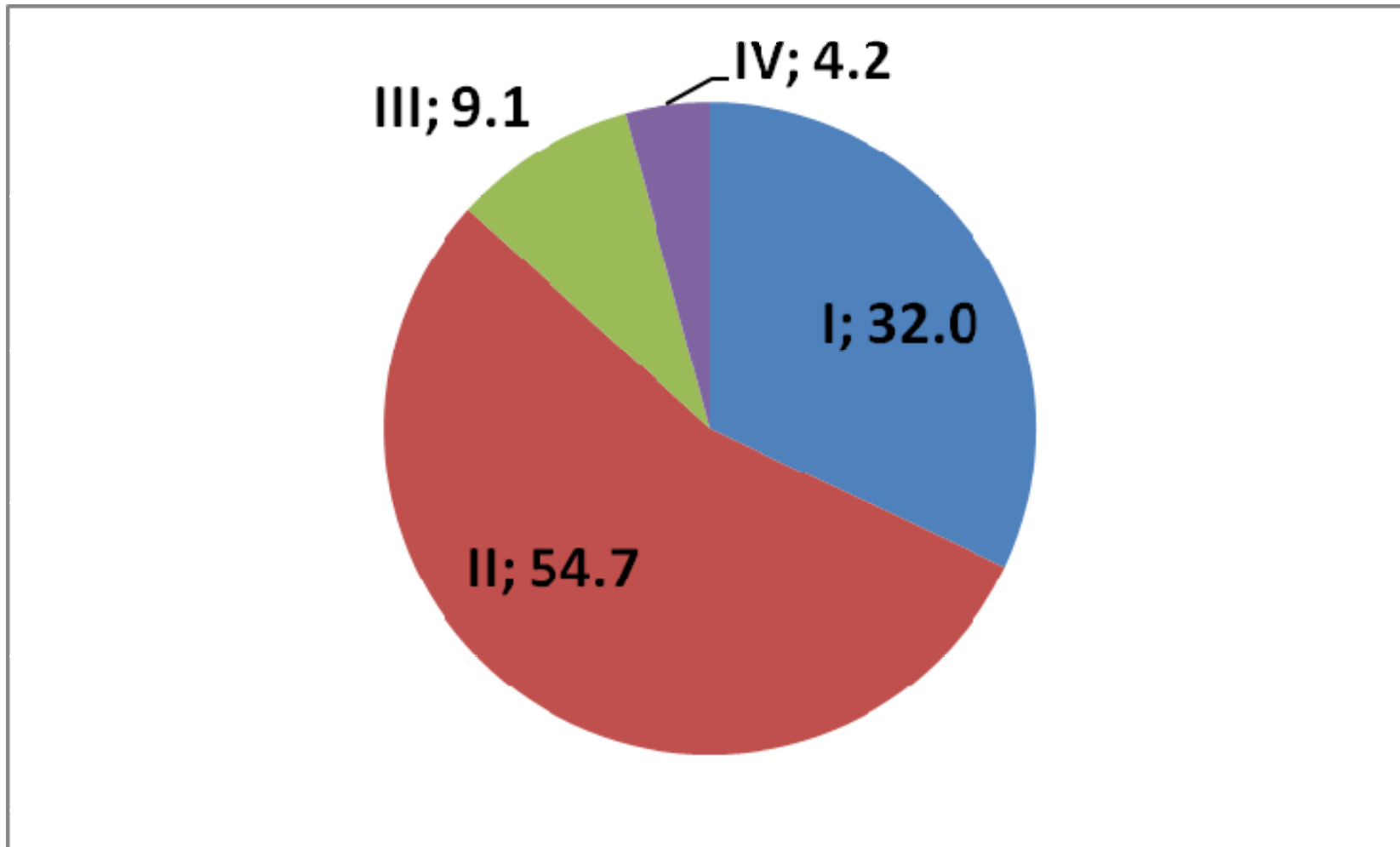
decubitusok száma	Frequency	Percent
0	83	14.8
1	385	68.9
2	86	15.4
3	4	0.7
4	1	0.2
Total	559	100.0

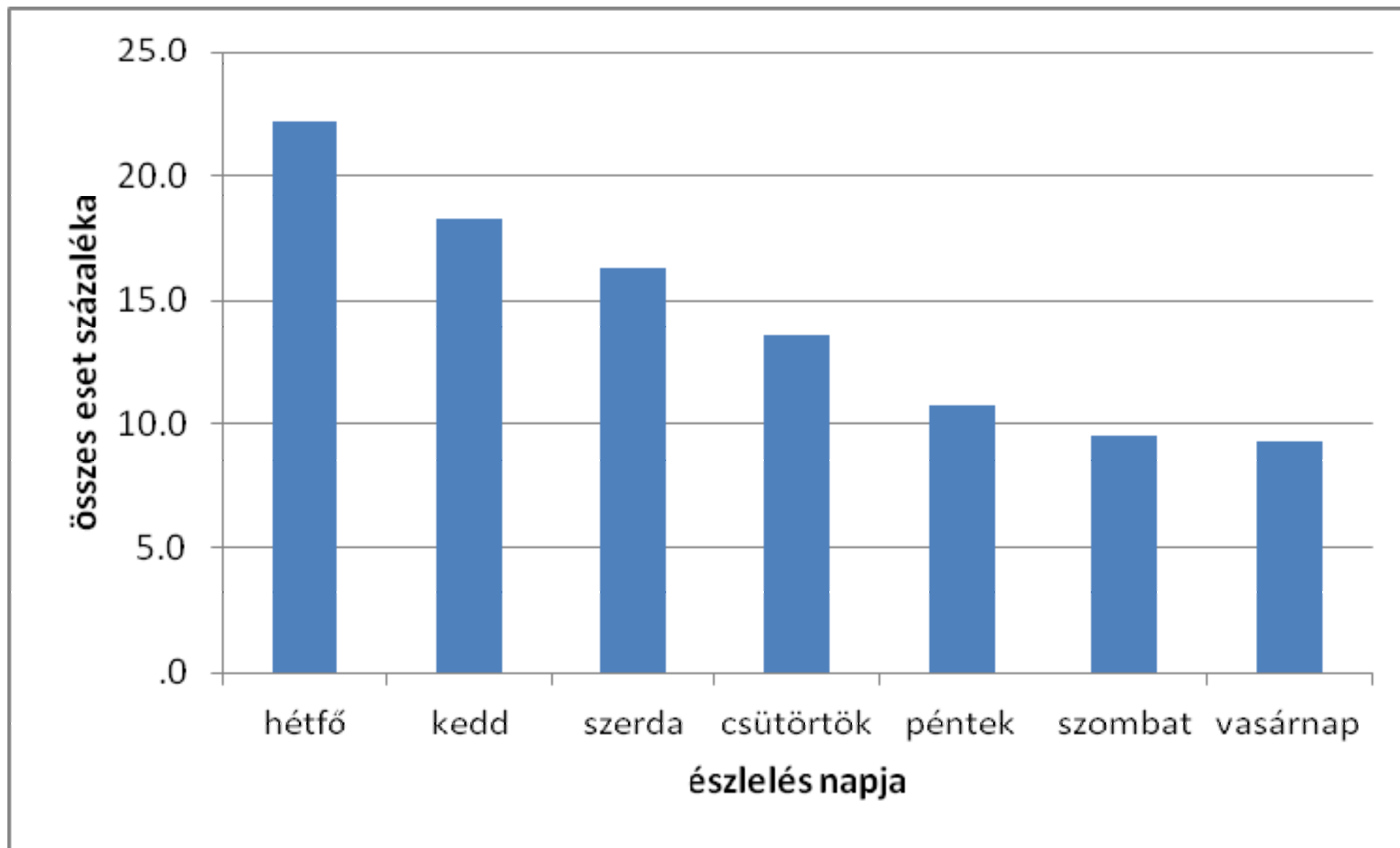
????

Eltelt idő (nap)

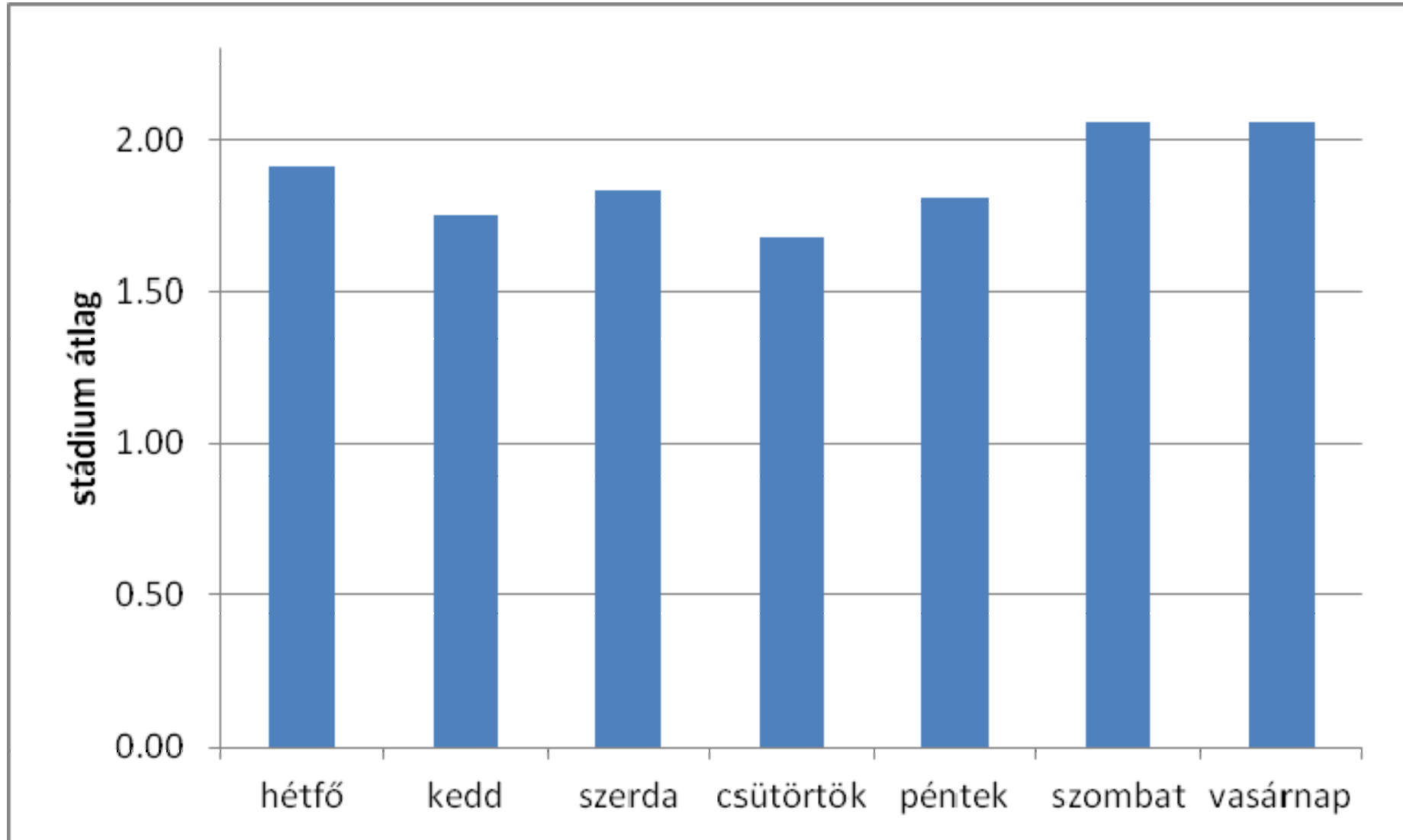
észlelés	eset	százalék
felvétel napja	21	3.8
1. nap	16	2.9
2 - 6 nap	167	30.0
7 - 13 nap	163	29.3
14 -28 nap	79	14.2
29 - X nap	84	15.1
hibás dátumok	26	4.7
együtt	556	100.0

Stádium





Stádium az észlelés napja szerint

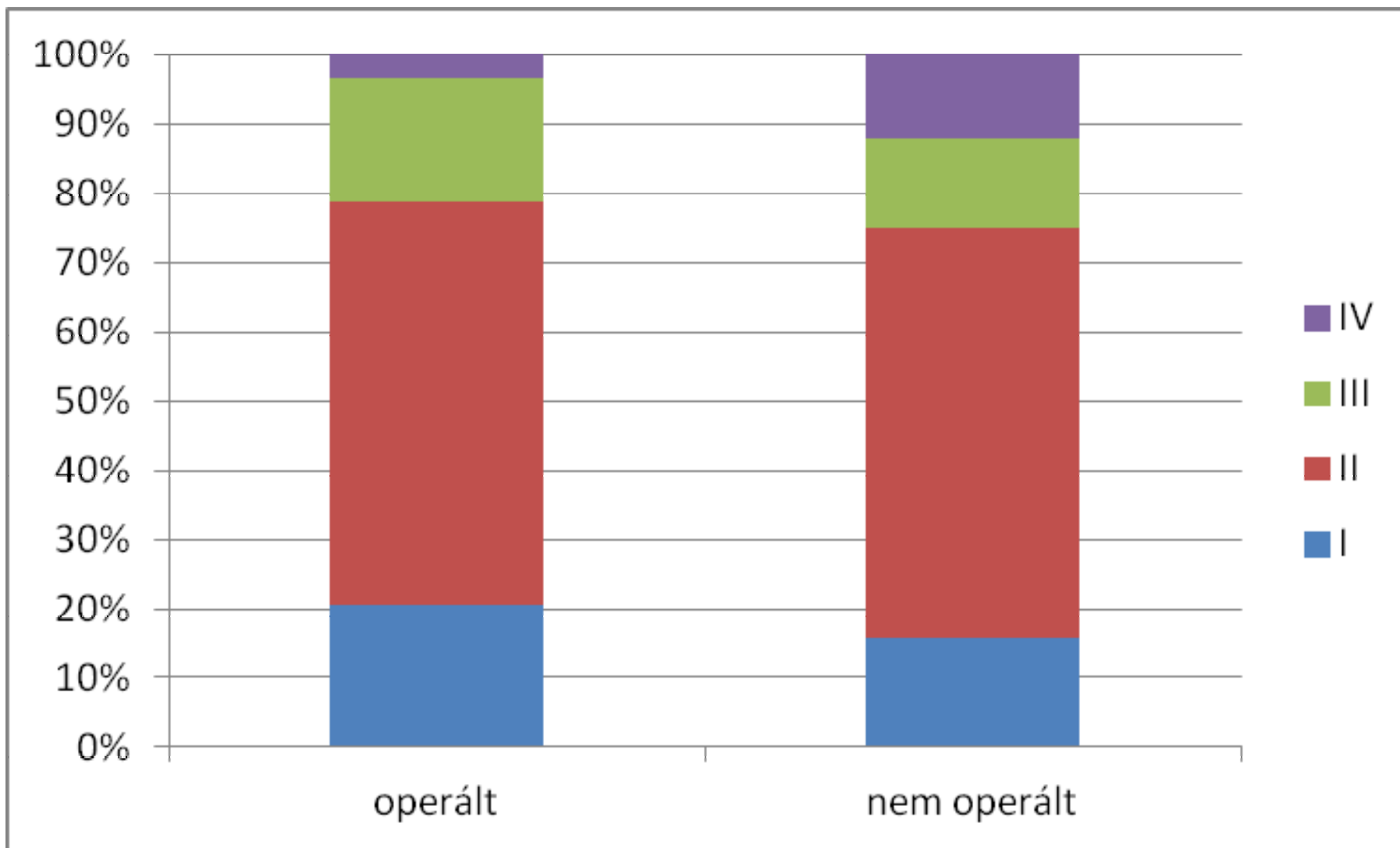




Stádium kockázatfelmérés szerint (átlag)



Történt a decubitusra vonatkozó kockázatfelmérés?	Frequency	Stádium átlag
igen	512	1.8
nem	37	2.0
Ha igen, a kockázati fokozat		
kritikus helyzet (magas kockázat)	375	1.9
valószínűsíthető helyzet (közepes kockázat)	136	1.7
nincs kockázat	4	2.3





Stádium mobilitás szerint (átlag)



mozgásképeség	Frequency	Stádium, átlag
tartósan immobil	173	2.0
fekvőbeteg	324	1.8
csak ülni tud	30	1.8
felügyelettel jár	9	1.8
segédeszközzel képes járni	13	1.8
együtt	550	1.9



Stádium testalkat szerint (átlag)



testalkat	Frequency	Stádium, átlag
kövér	150	1.8
normális	241	1.8
sovány	111	1.9
erősen leromlott	55	2.0
együtt	557	1.8

következmény	Frequency	Percent
elhúzódo ápolás	356	63.7
gyógyszeres kezelés	64	11.4
mobilizálás későbbi kezdése	60	10.7
szeptikus állapot	47	8.4
sebészeti beavatkozás	27	4.8
egyéb	84	15
Total	559	100



Nem, vagy csak kiegészítő adatokkal értelmezhető adatelemek



SEMMELWEIS EGYETEM
EGÉSZSÉGÜGYI
MENEDZSERKÉPZŐ
KÖZPONT

- életkor / nem - alapadatok kellene hozzá (összes tervezett műtét életkor és nem szerinti létszáma)
- diagnózis, műtét, műtét dátuma, osztály (helyi feldolgozás esetén alapadatok mentén feldolgozható)
- funkcionális zavarok
- eszközök elérhetősége, fürdetés, ágynemű, pelenkakorlátozás
- esemény előtti műszak létszáma, betegszám
- kitöltők
- **ami még kell: további lehetséges okokra specifikus kérdések**