



NEVES

Új jelentési és tanulást támogató szoftver bemutatása

XXVII. Betegbiztonsági Fórum

2014. 02.13.

Tartalom



- Háttér
 - Cél
 - Fejlesztés- Miért?
- Fő funkciók
- Szerepek, jogosultságok
- Miben más, miben új?
- További lépések
- Hogyan lehet csatlakozni?



HÁTTÉR



- **Cél:** betegbiztonság javítása
- **Lehetséges eszköz:** jelentési és tanuló rendszerek

Hogyan hasznosulnak a jelentések a betegbiztonság javítására?

Hogyan erősíthető a jelentésekből való tanulás?

Kihívások, új megközelítés



- A beérkező jelentések magas száma (feldolgozás)
- A jelentések száma vs. tényleges változtatások aránya
- A jelentések adattartalma nem elégséges a megfelelő oki kutatások elvégzéséhez (cél elérésének sérülése!)
- Az adattartalom „telítődése” miatt egy meghatározott küszöb után a következő jelentések új információtartalommal már nem bírnak
- **Innovatív megközelítés:**
 - az egyes ADE-kre vonatkozó jelentésekben sokkal részletesebb adattartalom elérésére kell törekedni
 - Mennyiség helyett minőség
 - Egyes incidens típusok kiválasztása (proaktív módon, a kockázatok alapján)
 - Kiválasztott incidens típusok esetén részletesebb információk nyerése

NEVES kihívások



- ✘ a manuális feldolgozás időigényes → a jelentett adatok feldolgozása egyes jelentéstípusoknál jelentős késéssel történik meg
- ✘ a jelentőhelyek számára nehézséget okoz:
 - a képzett indikátorok értelmezése
 - a lehetséges okokra vezető összefüggések megtalálása
- ✘ az intézmények gyakran vonnak le téves következtetéseket az adatok félreértelmezése miatt, az események incidenciájával, előfordulásával és a kockázatokkal kapcsolatban,
- ✘ nincs lehetőség a jelentési körbe tartozó események jellemzőit az időben követni
- ✘ hatásvizsgálat nem lehetséges

Lehetőségek



- Jelentős tapasztalat a 2006-ban indított programmal kapcsolatban
- Elhivatott felhasználók, folyamatos visszajelzés
- Elhivatott szakértői csapat
- Akkreditációs program → lehetőség a felület átalakítására

A fejlesztés céljai



- Az intézményi tanulás , oki kutatás támogatása
- Segítség az intézményeknek
 - Az adatgyűjtésben
 - Az adataik feldolgozásában
 - A visszajelzési idő rövidítésében
 - A minőségfejlesztési tevékenységek tervezésében és azok értékelésében
- A rendszer kapacitásának növelése
 - Csatlakozás lehetővé tétele
- Rugalmas rendszer alakítása

Tulajdonságok



- Felhasználóbarát
- Átlátható
- Könnyen használható
- Egyszerű és gyors navigáció
- Biztonságos az adatvédelem szempontjából



FŐBB JELLEMZŐK

A jelentőrendszer jellemzői

Anonimitás (beteg, ellátó)

Szankciómentesség

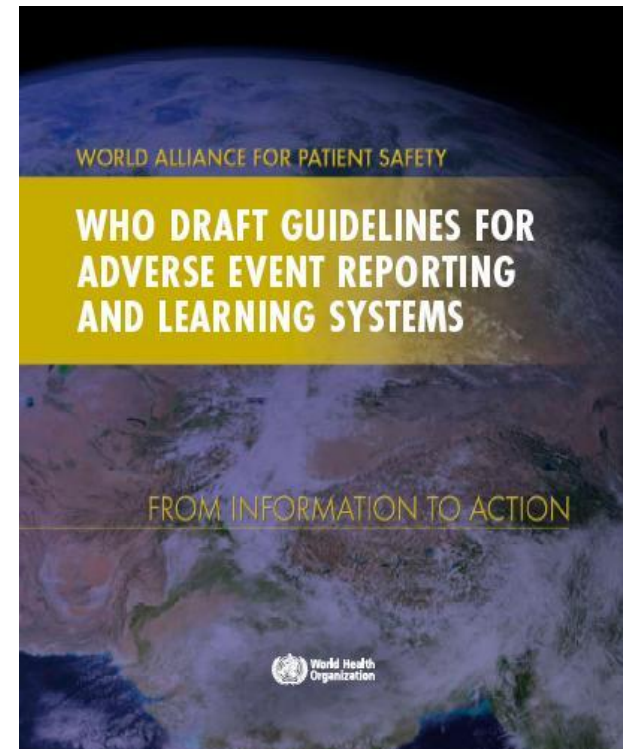
Önkéntesség

Függetlenség

Szakértői elemzés

Visszajelzés

Rendszerorientálság

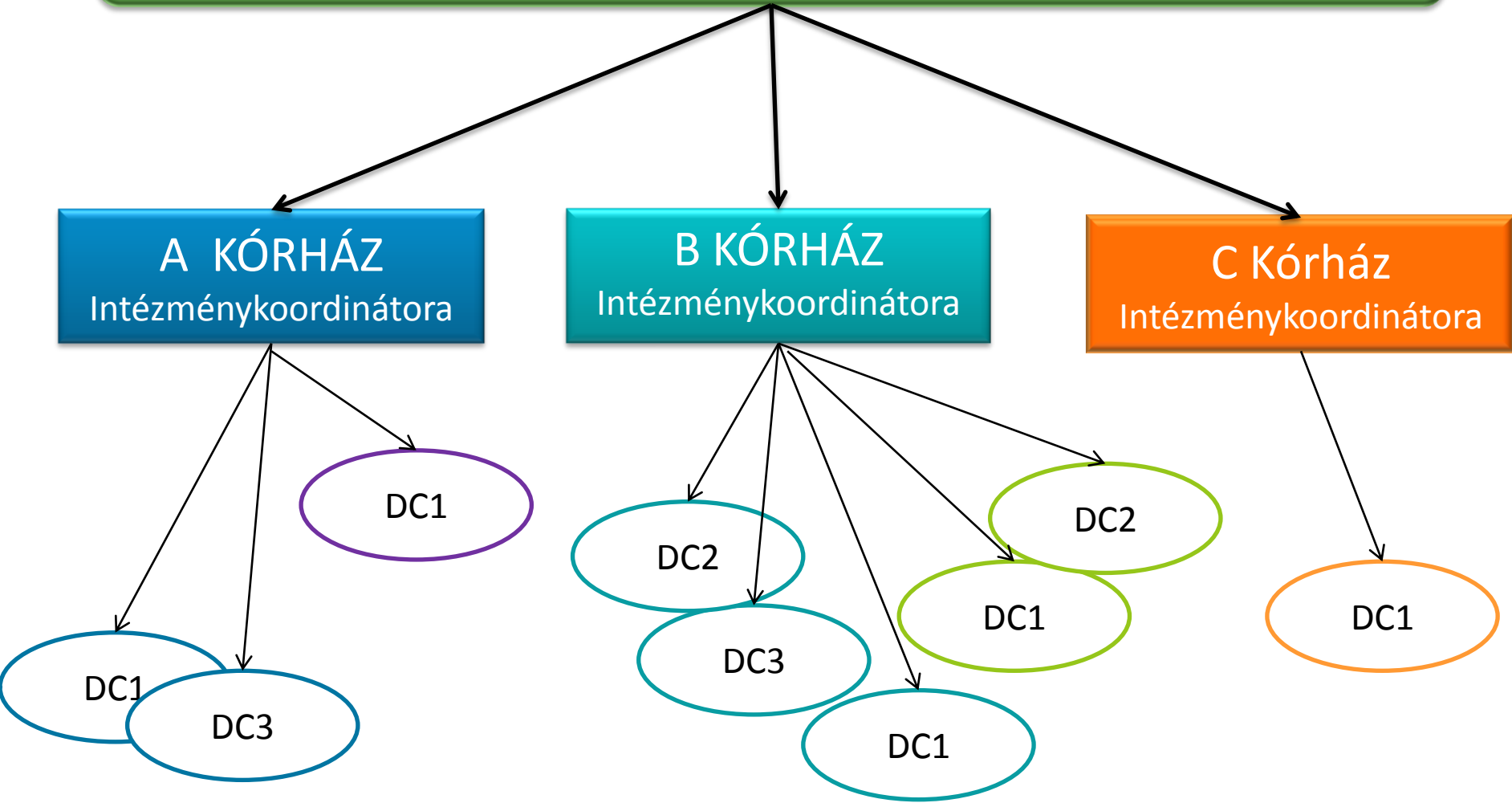


Jogosultsági szintek



- Felhasználók:
 - **Osztálykoordinátorok**
 - **Intézménykoordinátorok**
- Országkoordinátorok
- Elemzők
- Rendszeradminisztrátorok

ORSZÁGKOORDINÁTOR



A osztály

B osztály

I. osztály

II. osztály

X. osztály

Anonimitás



A korábbinál magasabb szintű adatvédelem

- Csak kódok láthatók az országkoordinátor, a rendszeradminisztrátor számára is
- A felhasználói azonosítót (pl. DCHU123) csak az adott felhasználó és intézménykoordinátora ismeri
- Az intézmények egymást nem láthatják
- Az intézményeken belül az egyes osztályok sem
- Kutatói (elemzői) szerepkör: csak aggregált adatok

Felhasználónevek és a kódok nem azonosak

ORSZÁGKOORDINÁTOR

Intézménykoordinátor I.

Intézménykoordinátor II

Intézménykoordinátor III.

DC1

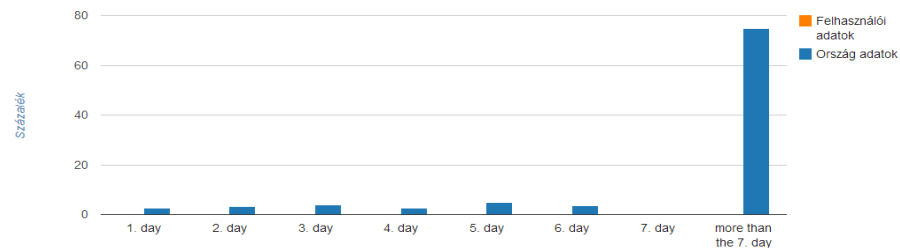
DC2

DC1

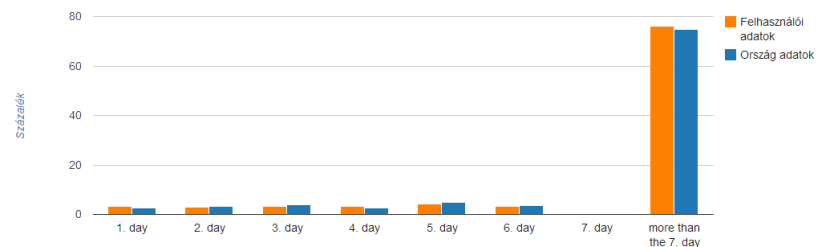
DC2

DC3

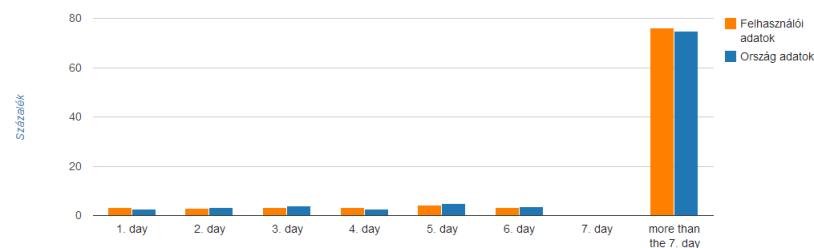
DC1



Országos adatok, letöltés kódokkal



Intézményi szintű aggregált adatok letöltés osztálynevekkel



Osztályos szintű aggregált adatok letöltés saját osztálynévvel

Osztálykoordinátorok



- Az intézménykoordinátor hozza létre a hozzáférésüket

Elérhető funkciók

- Jelentési lapok letöltése, nyomtatása
 - Törlési kérelem leadása
- [Jelentések leadása](#)
- [Saját osztályra vonatkozó és országos statisztikák megtekintése](#)
 - Saját elemzések készítése
 - Eredmények elmentése
- Saját feltöltött adatok exportja további elemzésre
- Saját adatok trendelemzése

Intézménykoordinátorok



- Regisztrációs kérelem, amelyet az országkoordinátor hagy jóvá
- Bejelentkezés után létrehozza az osztálykoordinátorokat
 - Osztálykoordinátorok kezelése (aktiválás, inaktiválás)
- [Regisztráció](#)

Elérhető funkciók

- Osztályos, intézményi és országos statisztikák megtekintése
- [Belépés osztálykoordinátorként](#)
 - Jelentés leadása
 - Osztályos statisztikák megtekintése
- Saját statisztikák készítése és elmentése

Országkoordinátor



- Intézménykoordinátorok aktiválása, inaktiválása
- Országos statisztikák és aggregált adatok megtekintése

Rendszeradminisztrátor



- Jelentési lapok programozása
 - Jelentési lap
 - Alapértelmezett statisztikai elemzések
 - Verziófrissítések kezelése



ÚJDONSÁGOK, VÁLTOZÁSOK

Újdonságok a korábbi felülethez képest



- Új felhasználói szint megjelenése: osztálykoordinátor
 - Pontosabb , sokoldalúbb elemzési lehetőség
 - Korábbi adatgyűjtések „Régi adatok” nevű fiktív osztályként lesznek elérhetők
- Magasabb szintű adatvédelem
 - A program által a felhasználóhoz rendelt kódot a magasabb hierarchiaszinten levő felhasználó (pl. országkoordinátor) sem tudja a felhasználóval összekapcsolni
- Alapértelmezett statisztikák
 - Egyszerű, leíró statisztikák helyett keresztábrák elemzések készíthetők
 - A felhasználók is definiálhatnak statisztikákat
- Adatlap programozása és módosítása lehetséges (rendszeradminisztrátor)

Változások: Esések adatlapja v5



- Az eddig összegyűlt kb. 4500 jelentés alapján
 - Kérdések áttekintése
 - Irrelevánsnak ítélt kérdés törlése (Történt-e műtét az ellátás során?)
 - Relevánsnak ítélt beemelése (Ha történt kockázatfelmérés, annak dátuma)
 - Válaszlehetőségek áttekintése, korrekciója
 - „Egyéb” kategóriába sorolt szöveges válaszok vizsgálata, ez alapján számos új lehetőség beemelése (pl. ágyban, fekvő helyzetben végzett mozgás; járás, sétálás)
 - Válaszlehetőség törlése (még nem tudatosult betegség)
 - Válaszlehetőség áthelyezése (berendezések sérülése)
 - Minden válasz kötelező – „nem ismert” válaszlehetőségek

Változások: Esések adatlapja v5



– Teendők:

- Az új adatlap elérhető és az új rendszeren keresztül és a hsmtc.hu weboldalon
- Az elmúlt évben papíron gyűjtött jelentési lapok felvitelekor szükség esetén a felhasználó maga sorolhatja az „egyéb” kategóriába érkezett szöveges válaszokat.

ÜTEMEZÉS	2014																																					
	MÁRCIUS															ÁPRILIS																						
	10	11	12	13	14	15	16	17	18	19	20	21	22	23	24	25	26	27	28	29	30	31	1	2	3	4	5	6	7	8	9	10	→					
Link megküldése	█																																					
Felhasználói tesztelés	█	█	█	█	█	█	█	█	█	█	█	█	█	█	█	█	█	█	█	█	█																	
Felhasználói tesztelés zárása																		█																				
Felhasználói észrevételek beépítése	█	█	█	█	█	█	█	█	█	█	█	█	█	█	█	█	█	█	█	█	█	█	█	█	█	█	█	█	█									
Regisztráció																						█	█	█	█	█	█	█	█	█	█	█	█	█	█	█		
Jelentések fogadása																																				█	█	
Régi adatok feltöltése																																					█	█

AZ ÉLES INDULÁS ELŐTT A TESZTIDŐSZAKBAN FELVITT ADATOKAT TÖRÖLJÜK!



TOVÁBBI FEJLESZTÉSI LEHETŐSÉGEK

Hova tovább?



- Az eddigi 6 és az újonnan fejlesztett 14 adatlap programozása, elérhetővé tétele
- Korábbi intézményi adatok visszatöltése – folyamatosan
 - Adattisztítás és az új adatlapoknak való átalakítás után
- A szoftver felhasználása az akkreditációs követelmények teljesítéséhez
 - Minőségfejlesztési rendszer részeként
- Külföldre történő terjesztés
 - A szoftver „alapnyelve” angol

A csapat



SE-EMK

Belicza Éva

Freisinger Ádám

Fügedi Gergely

Lám Judit

Surján Cecília

Szarvas Gábor

Szakértők

Kullmann Lajos

Boros Erzsébet

Fejlesztők

Békéssy László

P. Tóth András

Faller Richárd



Köszönjük szépen a figyelmet!

neves@emk.sote.hu

belicza@emk.sote.hu

freisinger@emk.sote.hu

szarvas@emk.sote.hu

lam@emk.sote.hu

surjan@emk.sote.hu