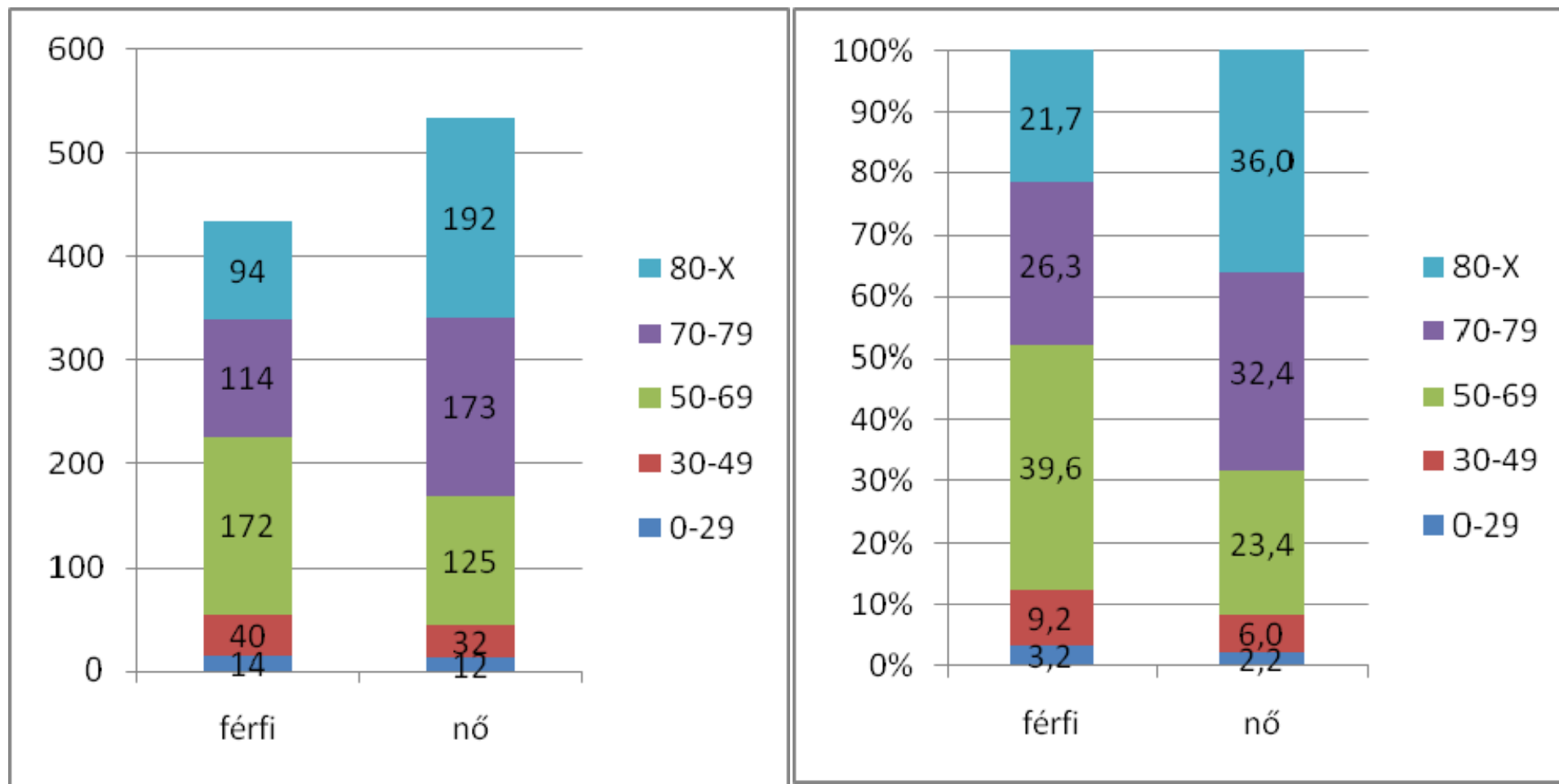


# Esések adatlapjainak feldolgozása

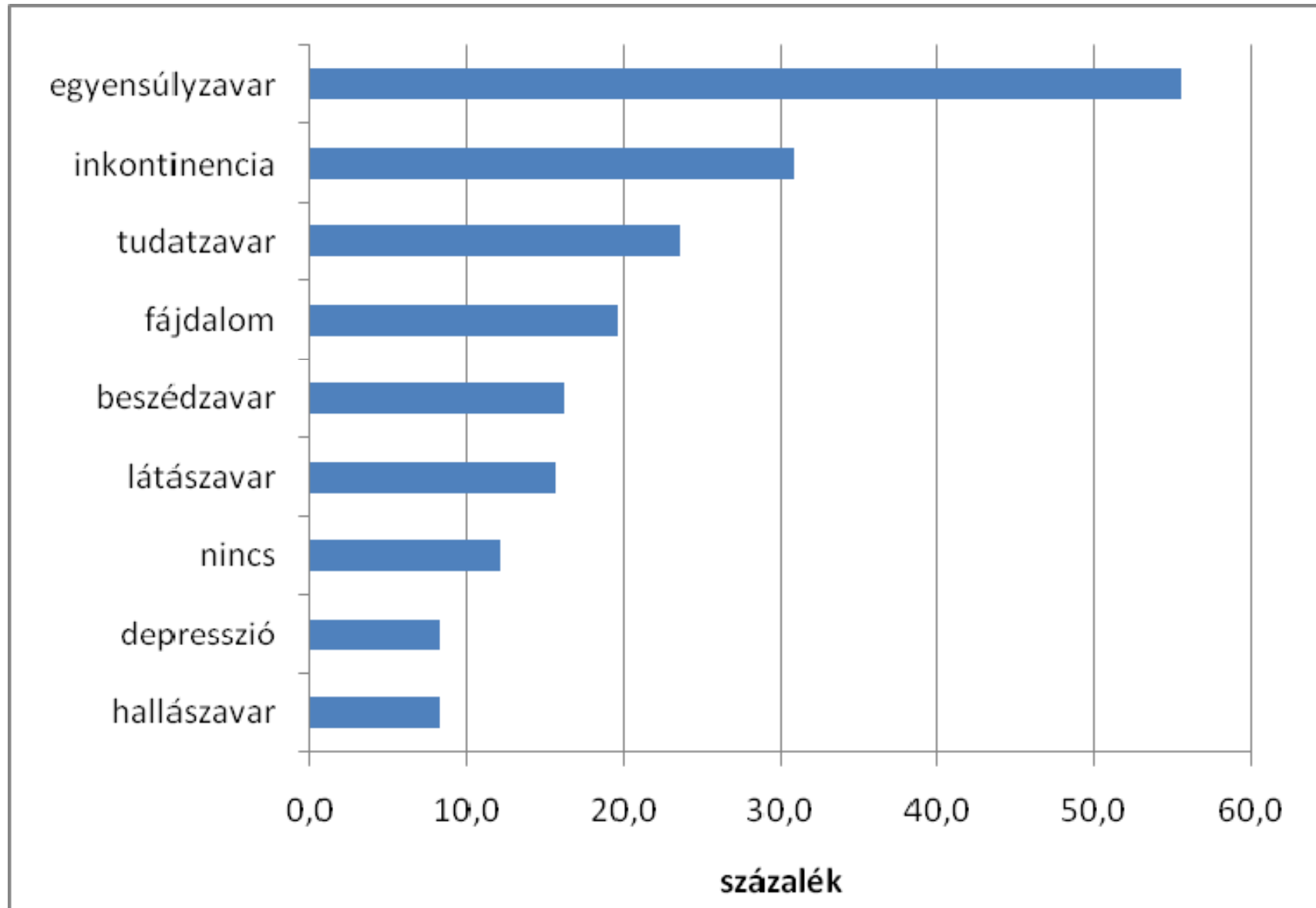
2010. január 16-ig beérkezett  
NEVES jelentések alapján,  
2010. február 3.

Dr. Belicza Éva, SE EMK

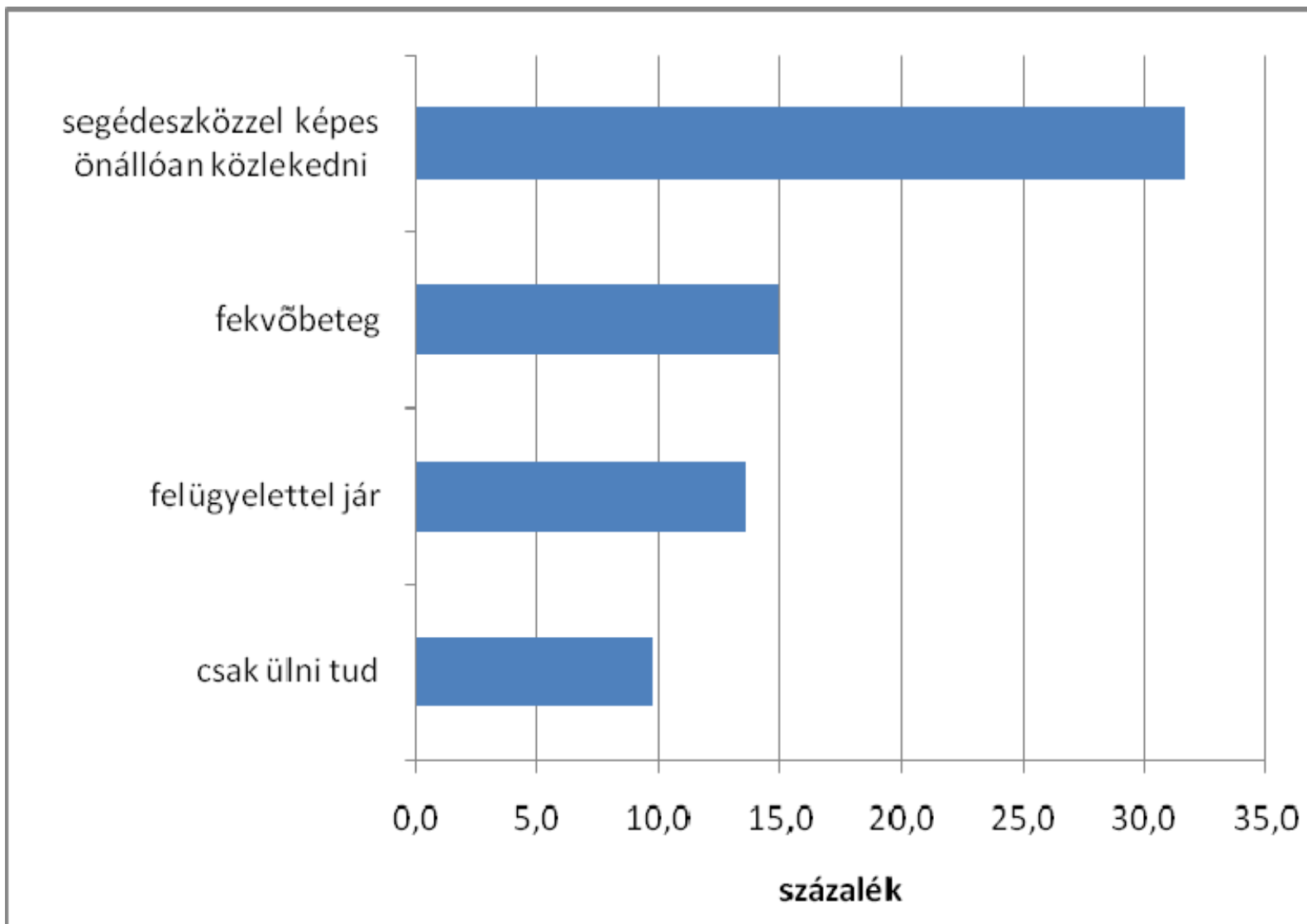
# A jelentett esetekben érintett betegek kor és nem szerinti létszáma és megoszlása



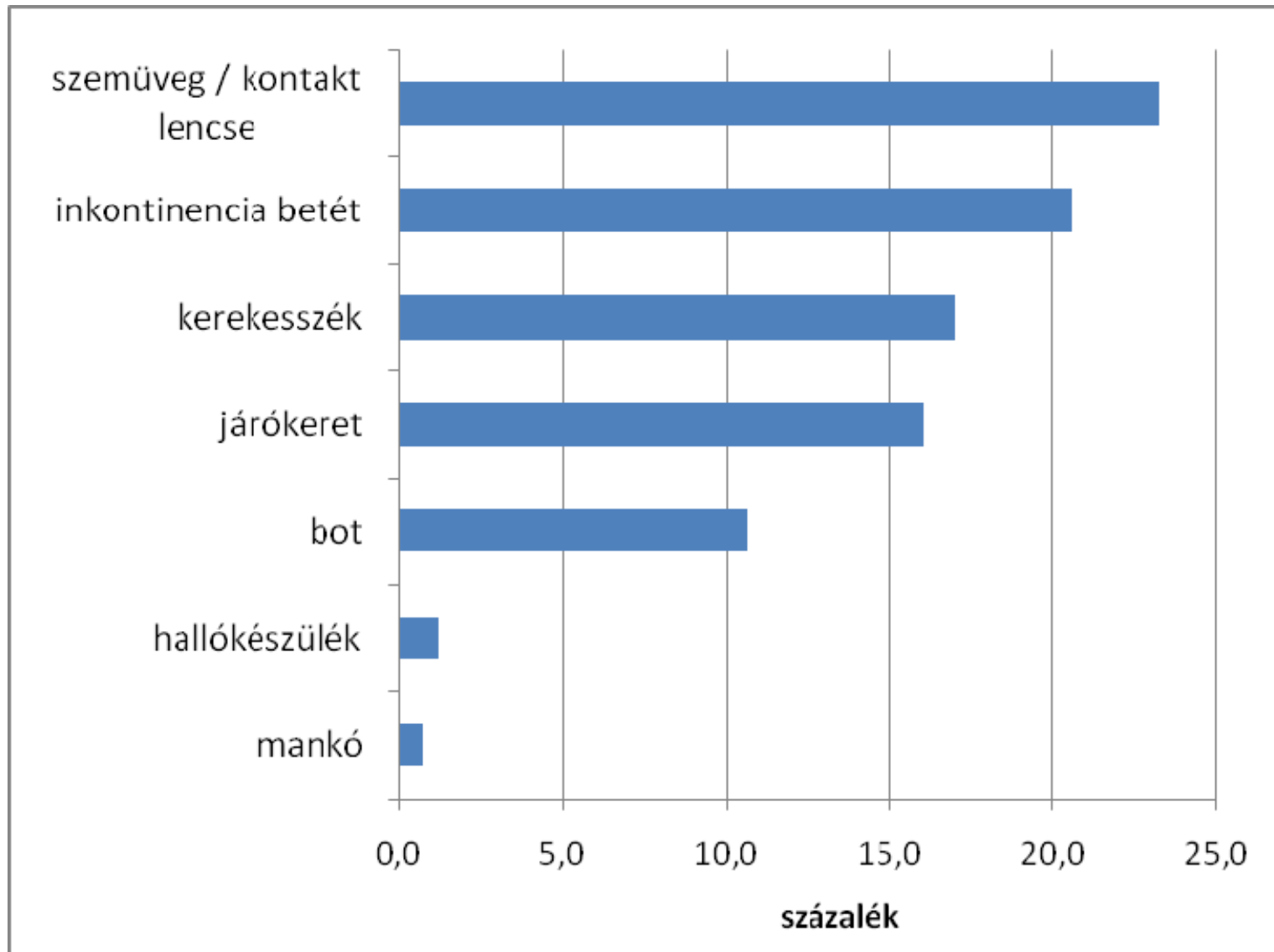
## 1.2.1. A beteg funkcióképesség zavarai



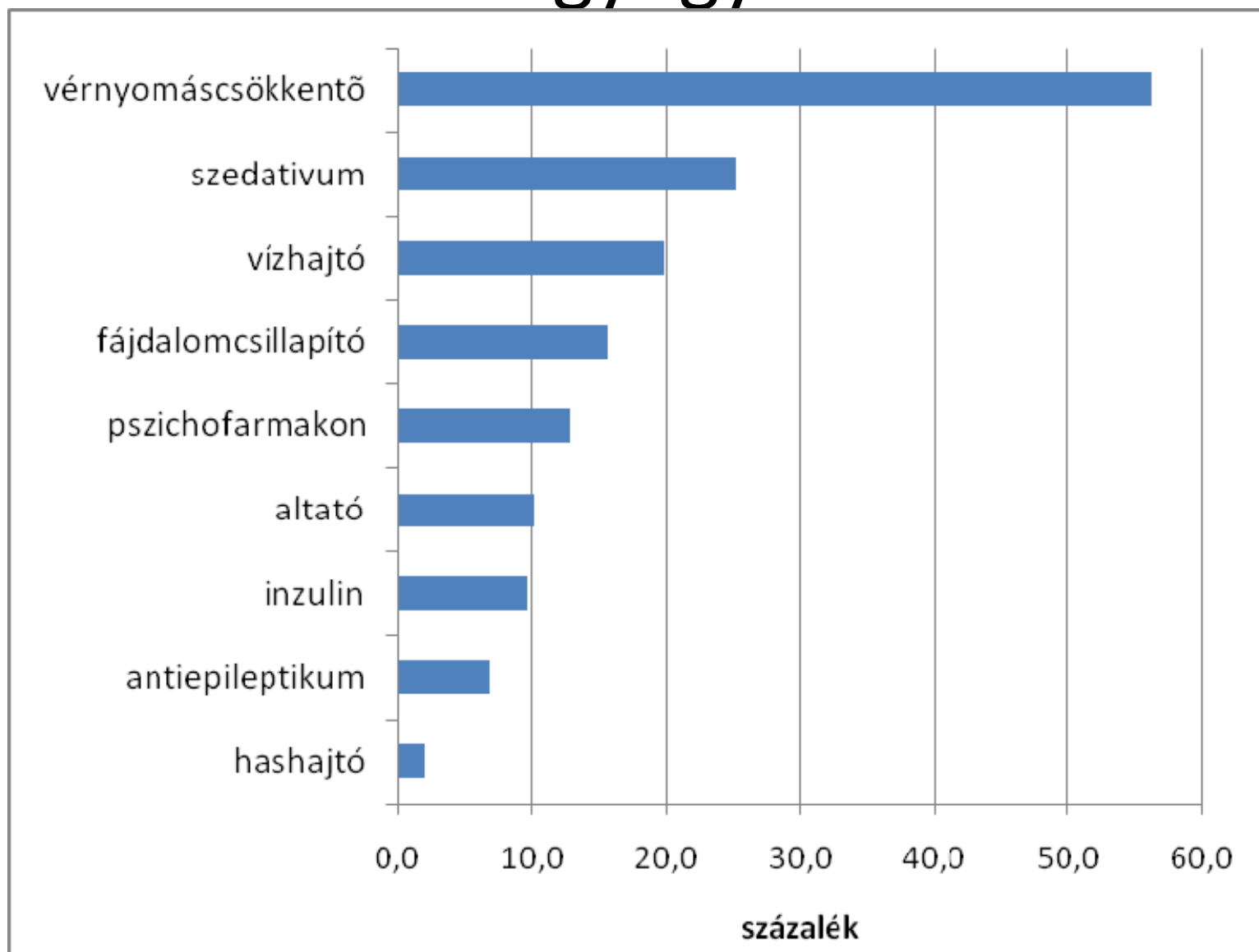
## 1.2.2. Mozgászavarok felnőtt esetén



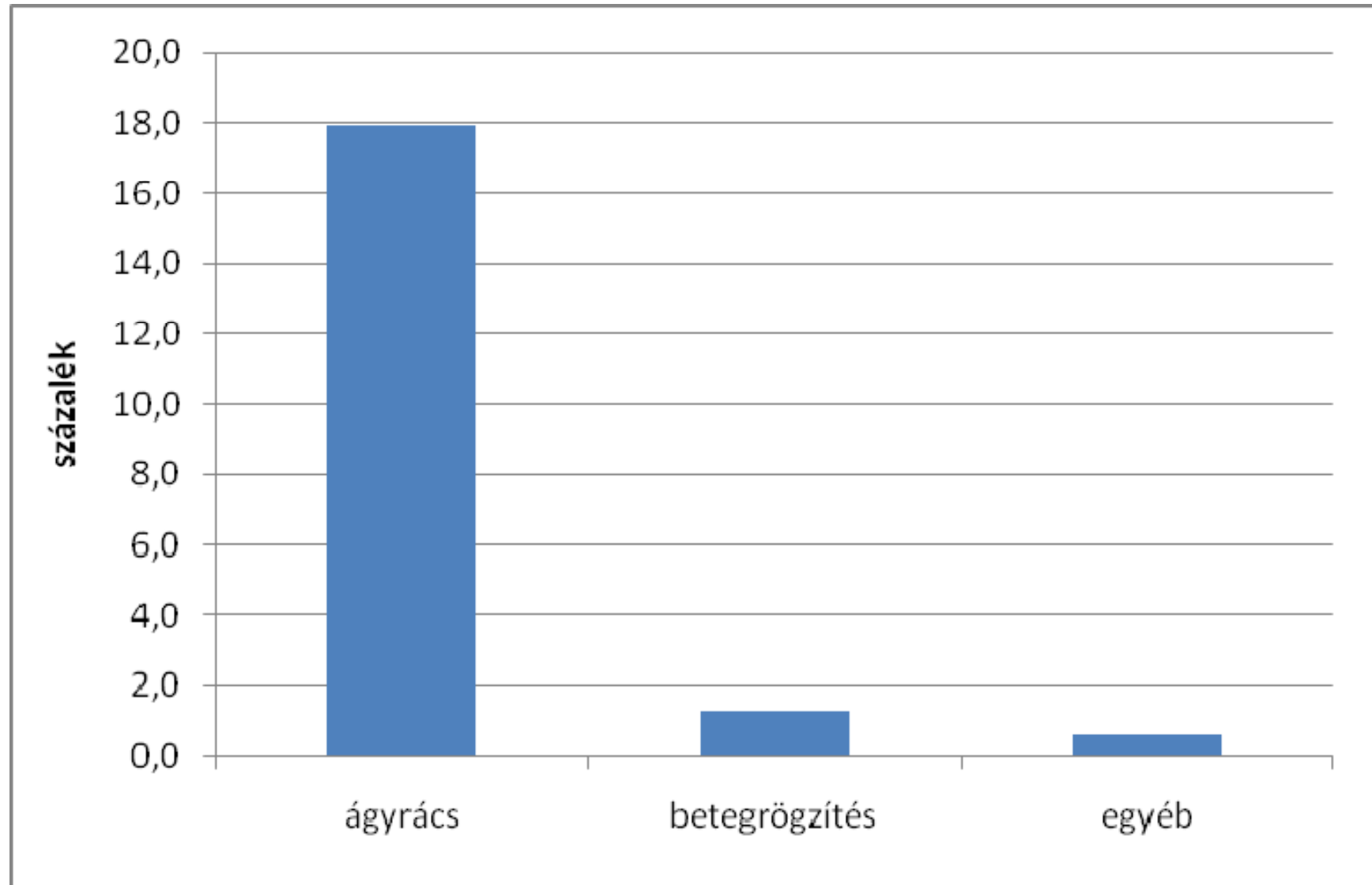
## 1.2.3. A beteg ismert segédeszközei



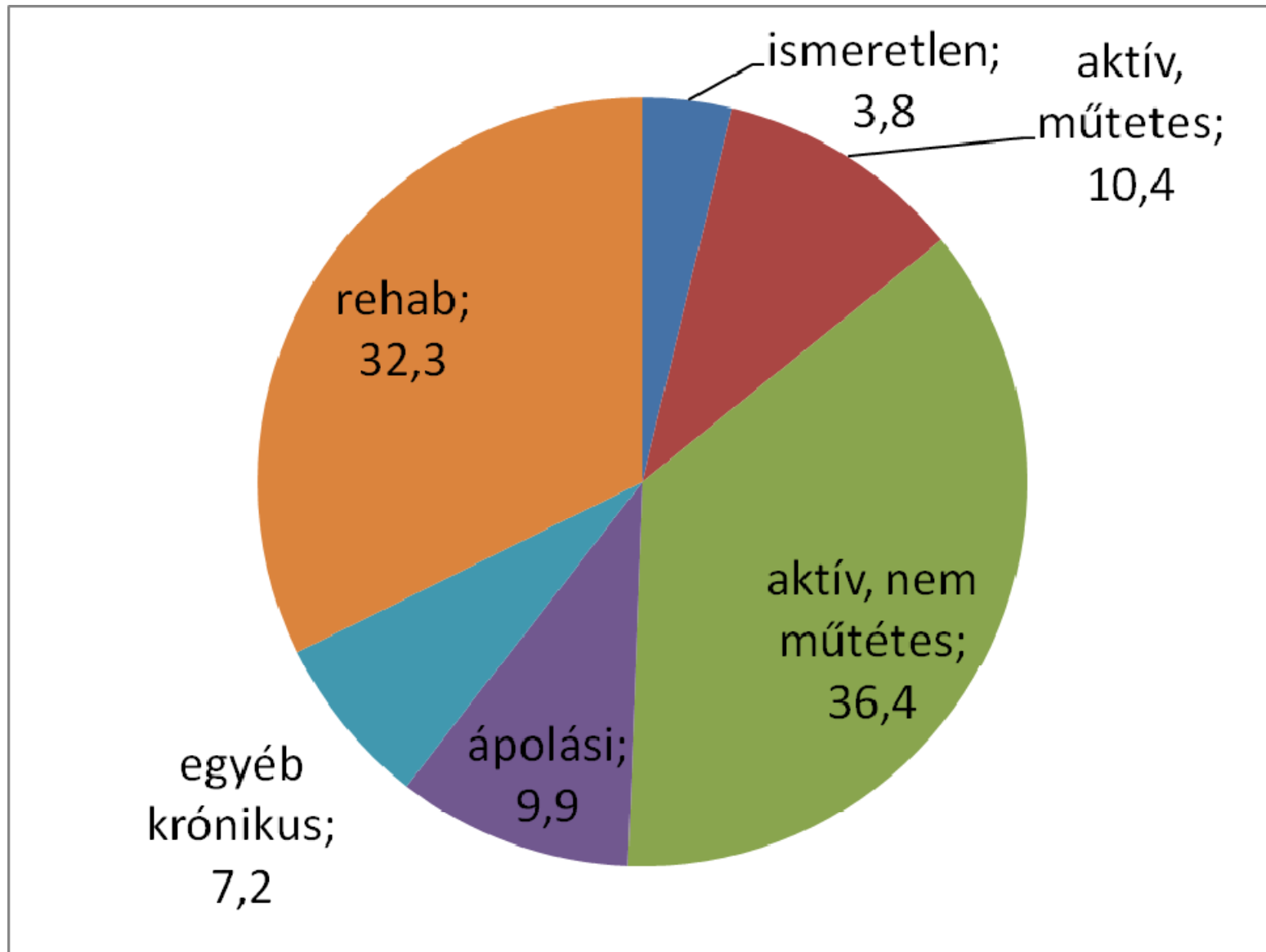
## 1.6. Az esést megelőző 24 órában szedett gyógyszerek



## 1.7. A betegnél alkalmazott korlátozó intézkedés

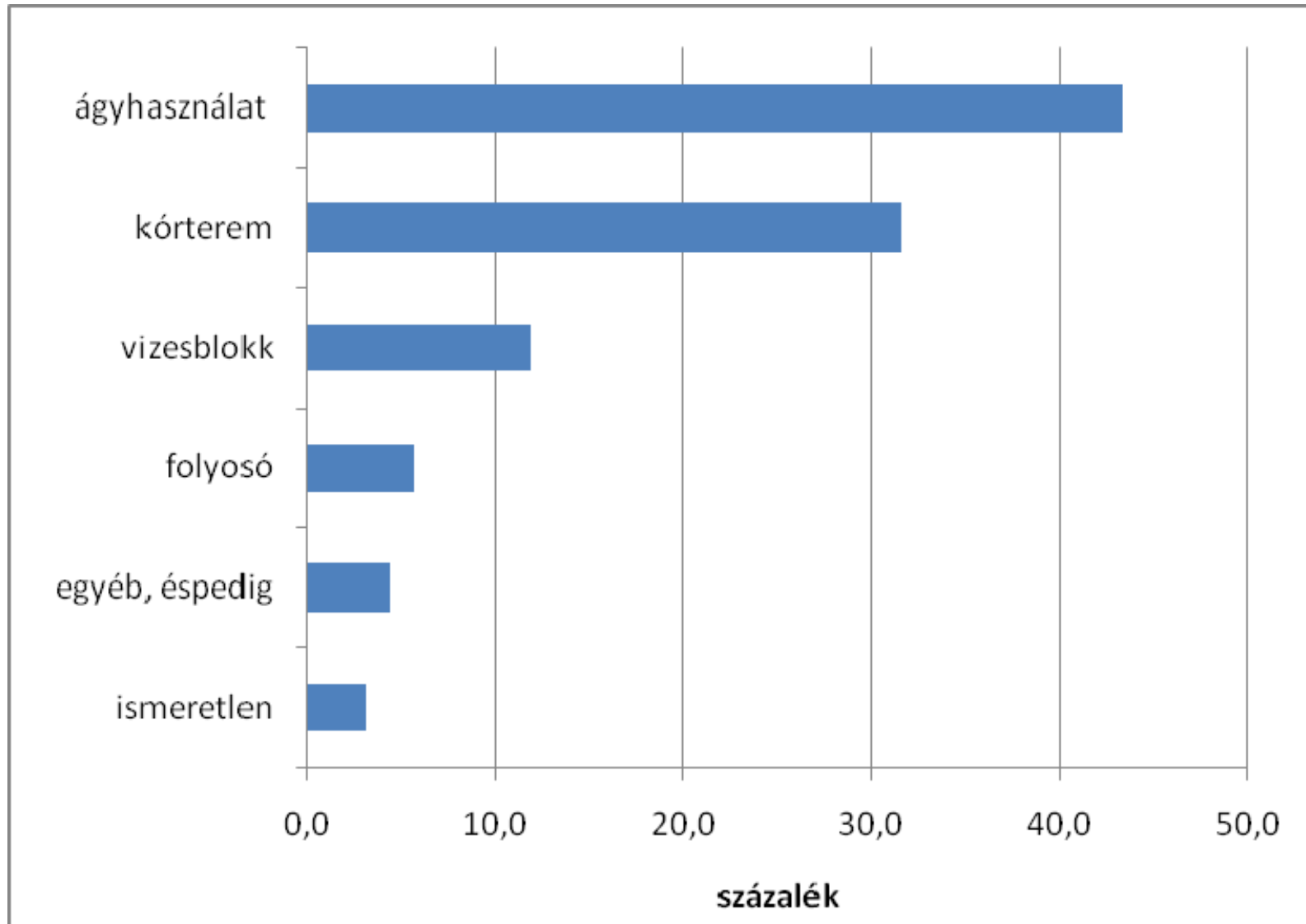


## 2.1. Az osztály típusa

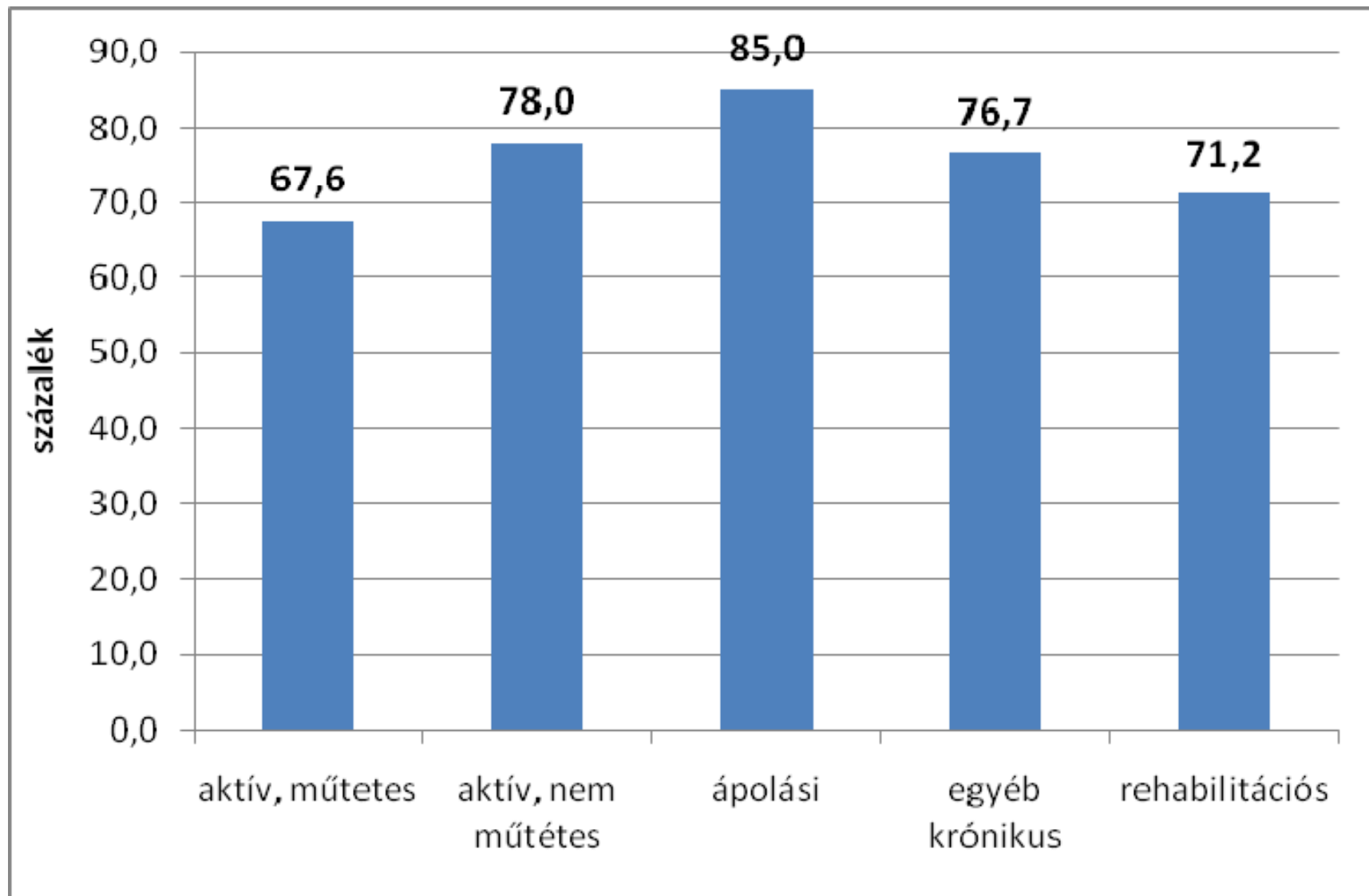




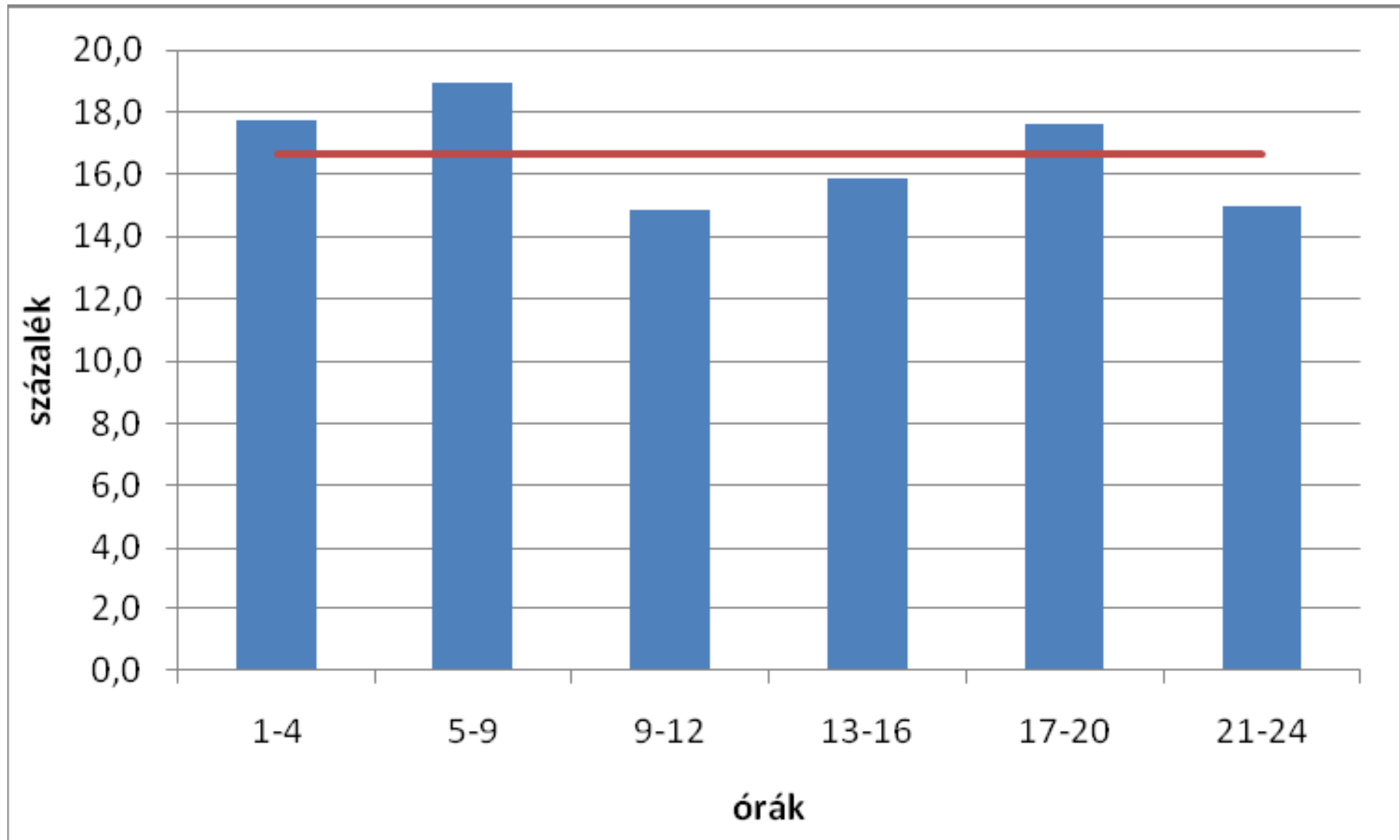
# 3.1. Esés helye



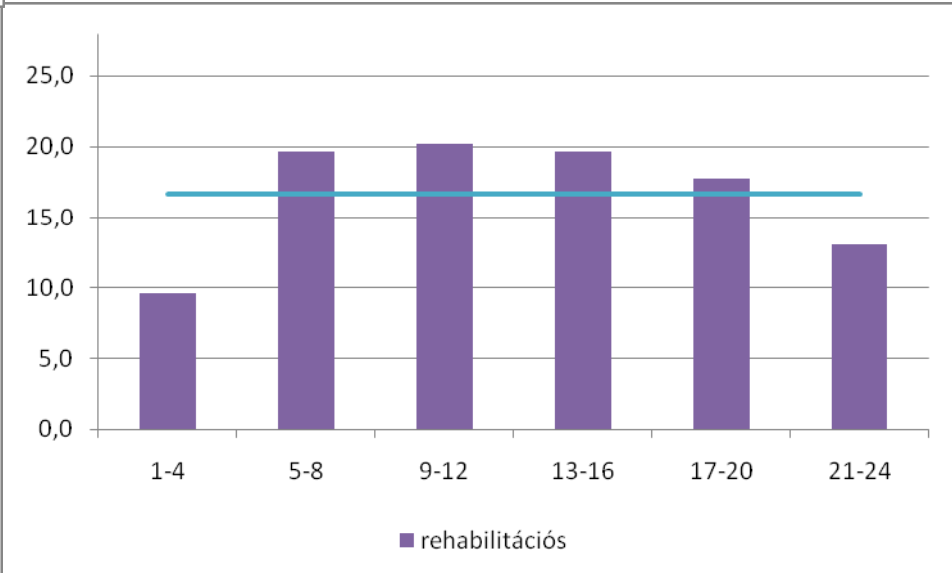
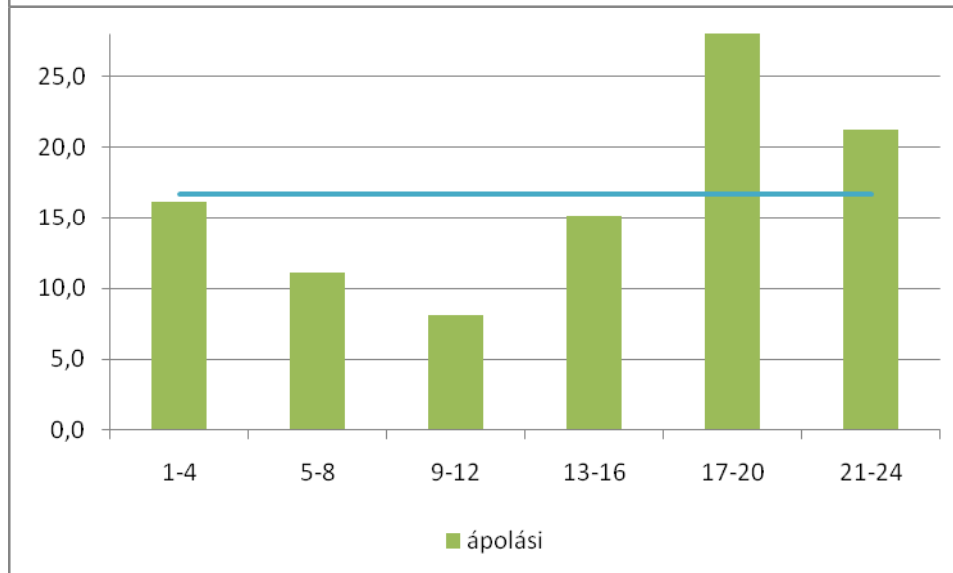
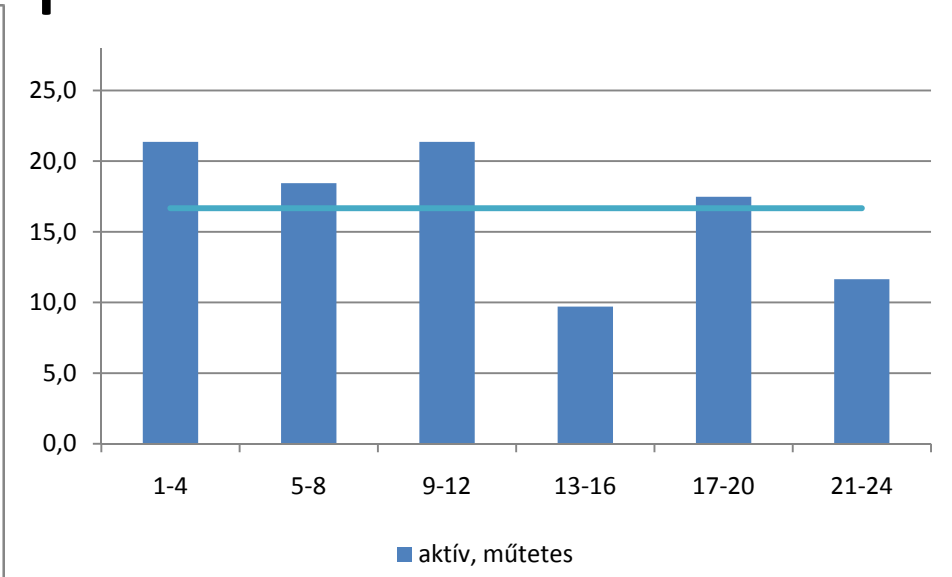
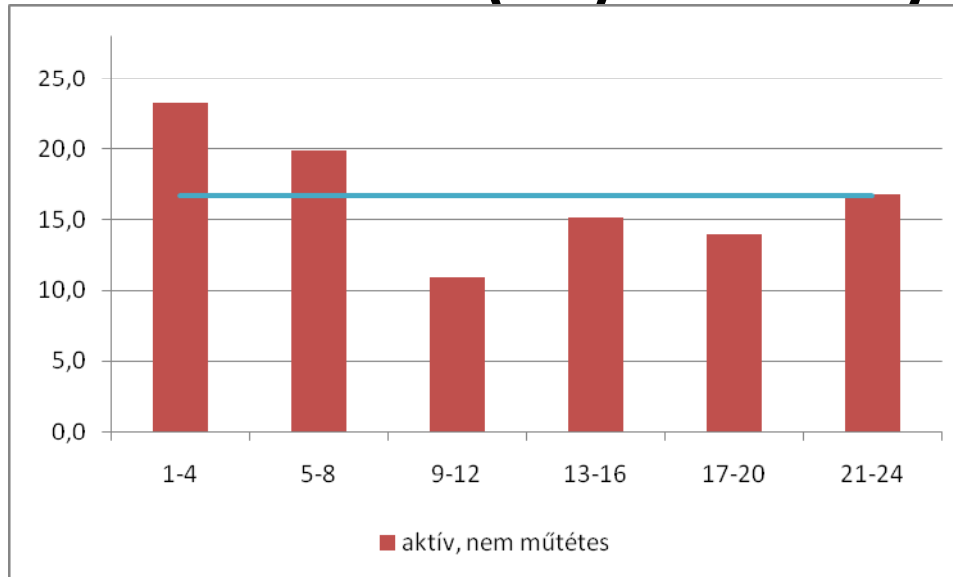
# Ágyhoz kötött vagy egyéb kórtermi esések aránya (%) osztálytípusonként



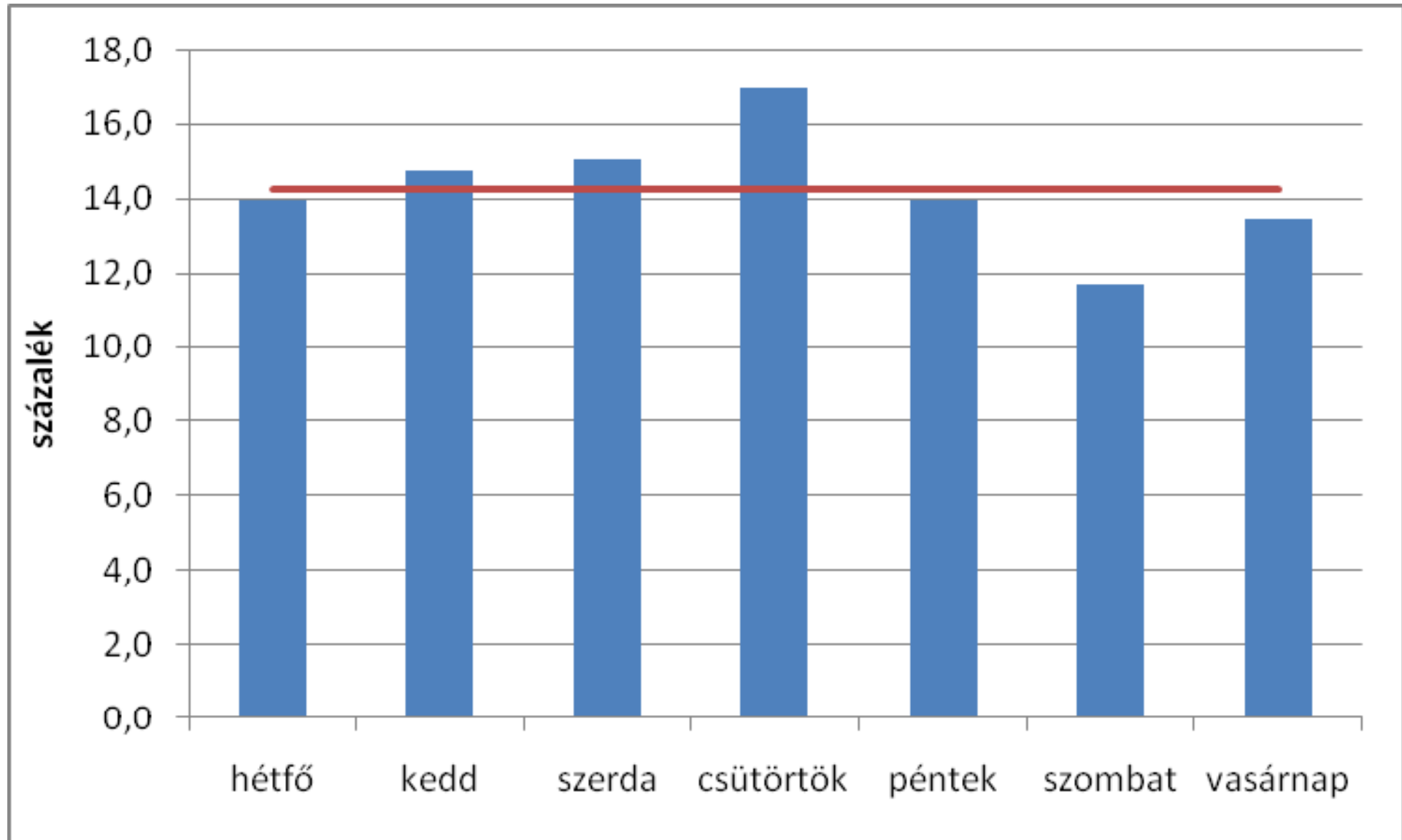
## 3.2. Esés időpontja – megoszlás (%)



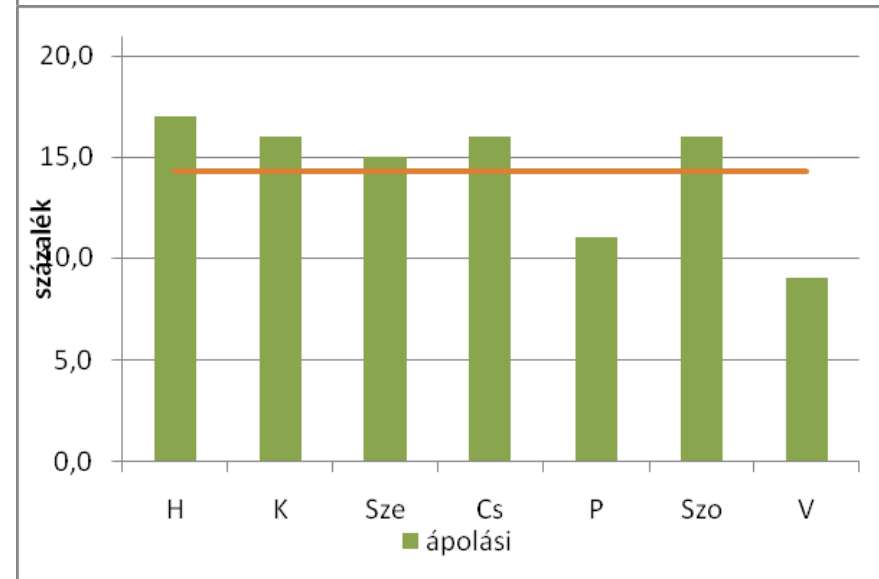
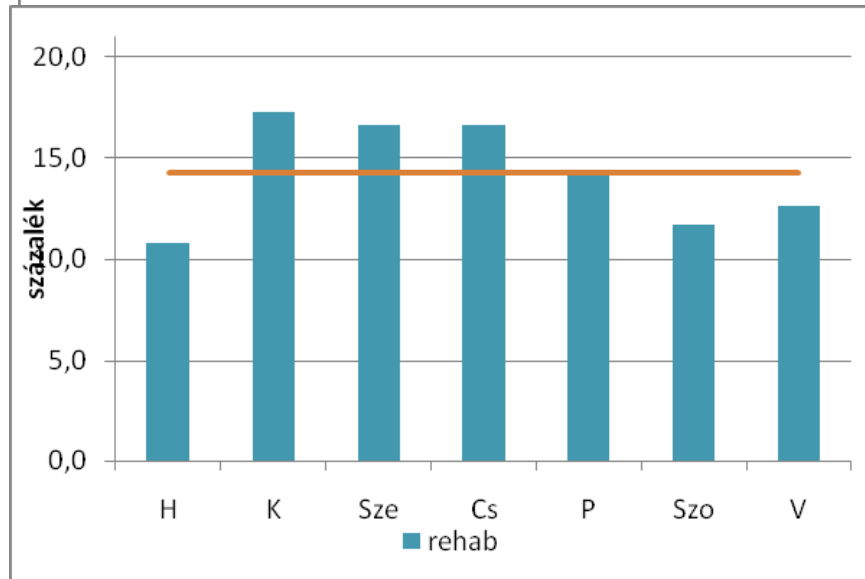
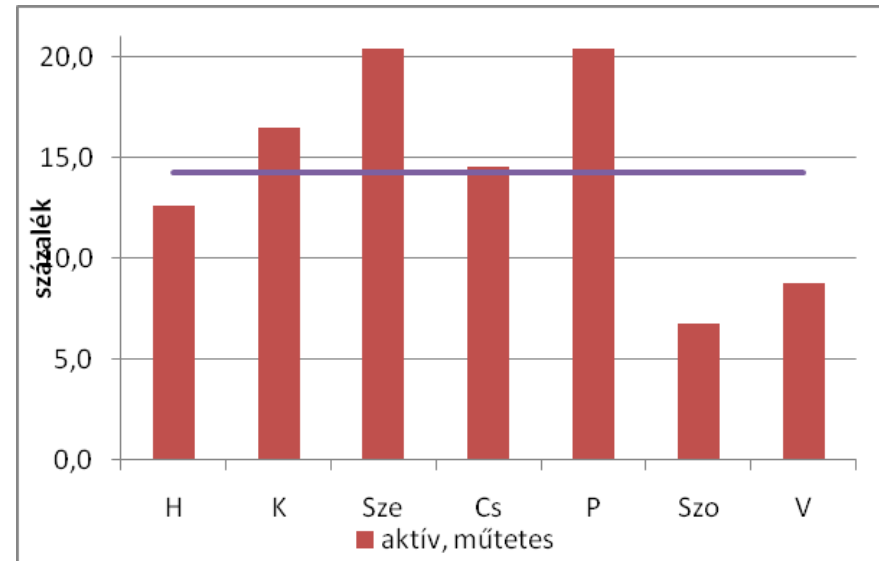
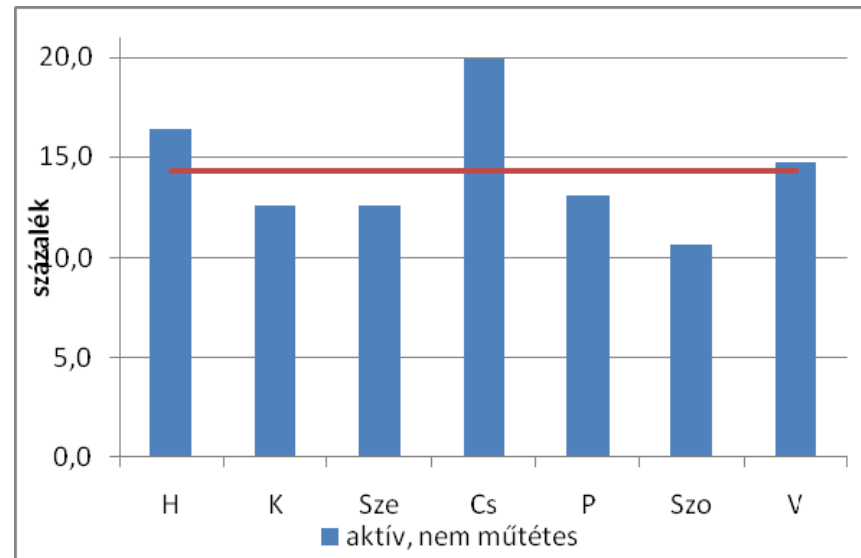
# Esések időpontok szerinti megoszlása (%) osztálytípusonként



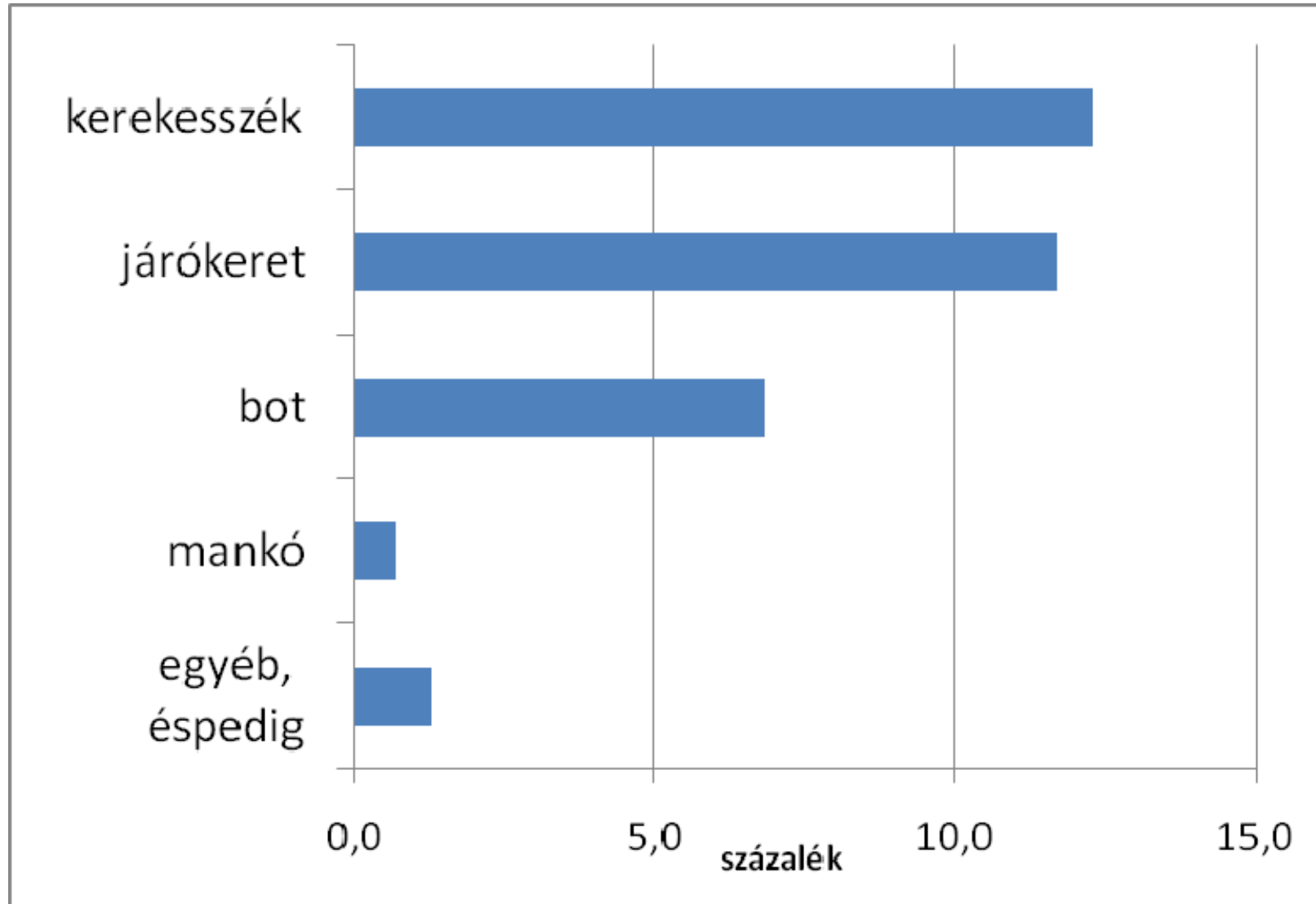
### 3.3. Esés napja – megoszlás (%)



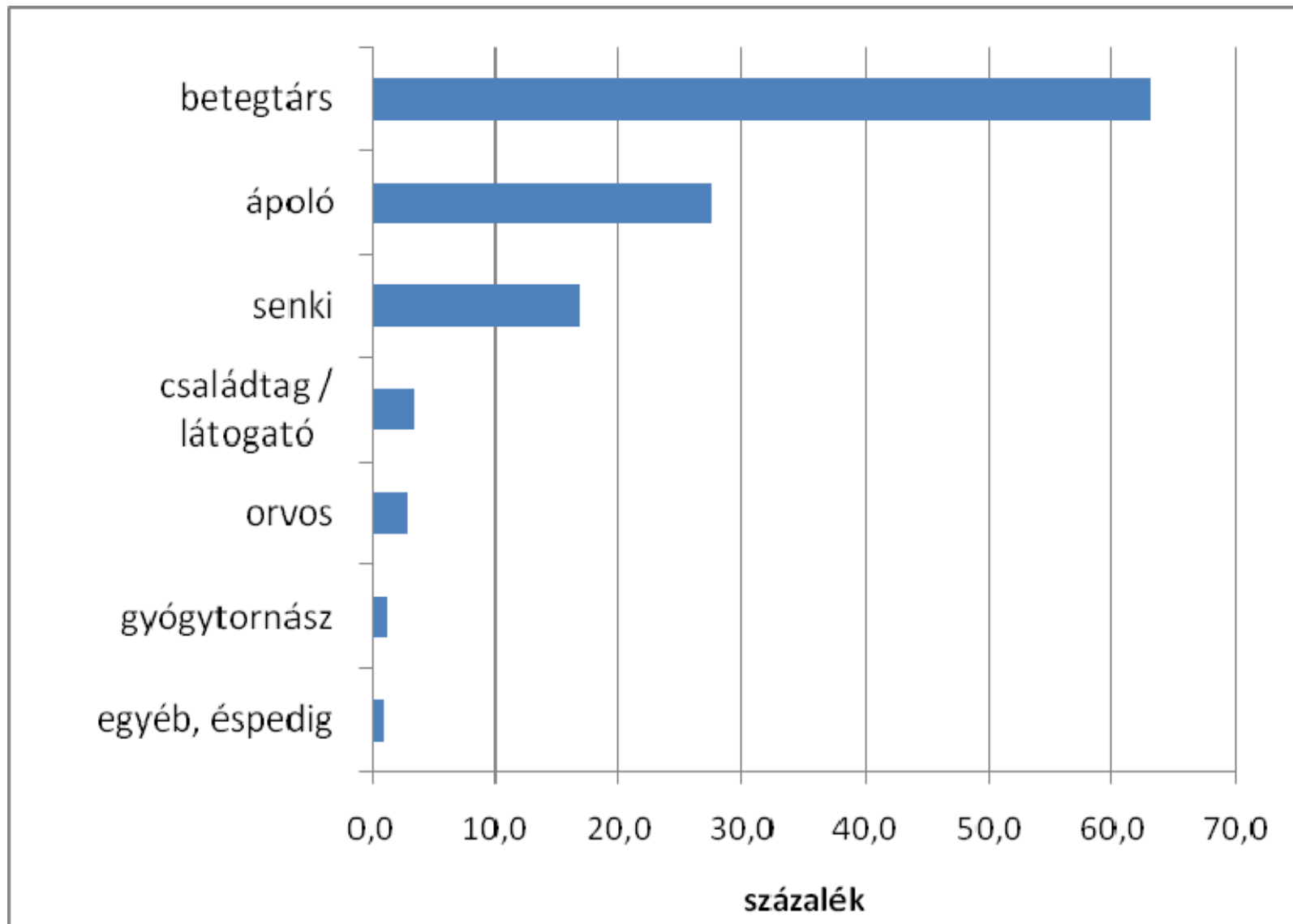
# Esések a hét napjai szerinti megoszlása osztálytípusonként



### 3.6.1. Eséskor az aktuálisan használt mobilitási segédeszköz

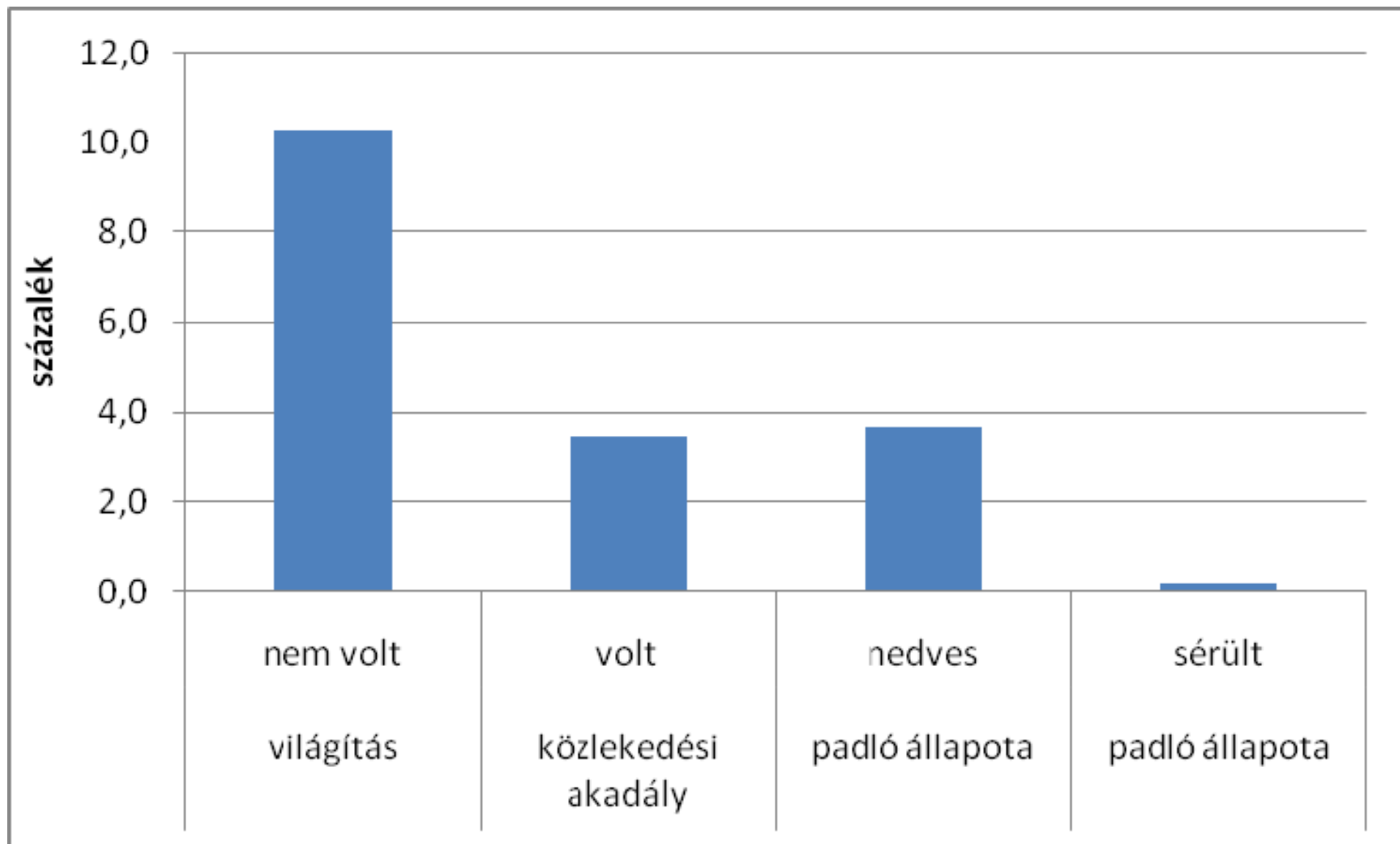


## 3.7. Esésnél jelenlevő személyek

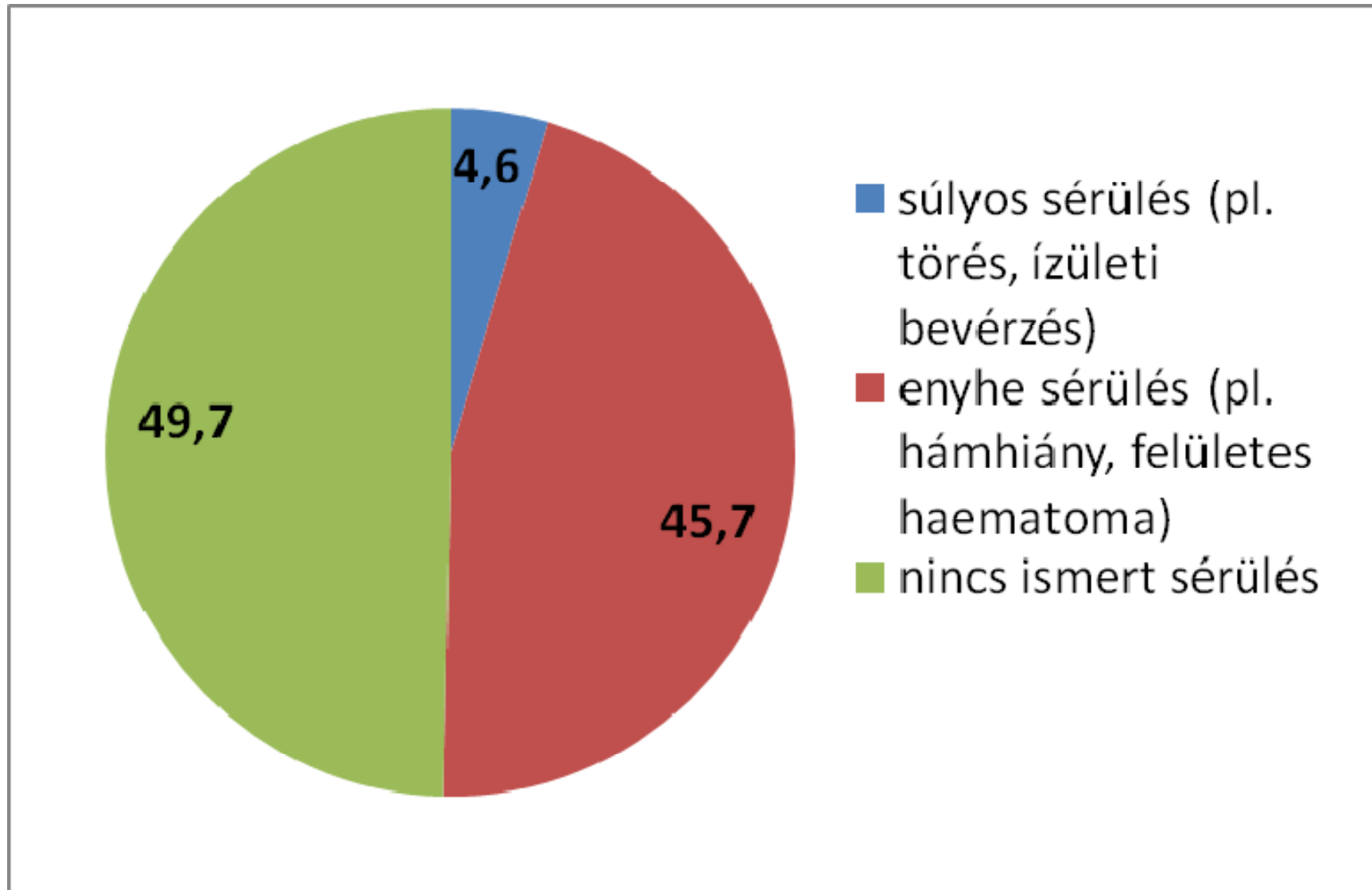




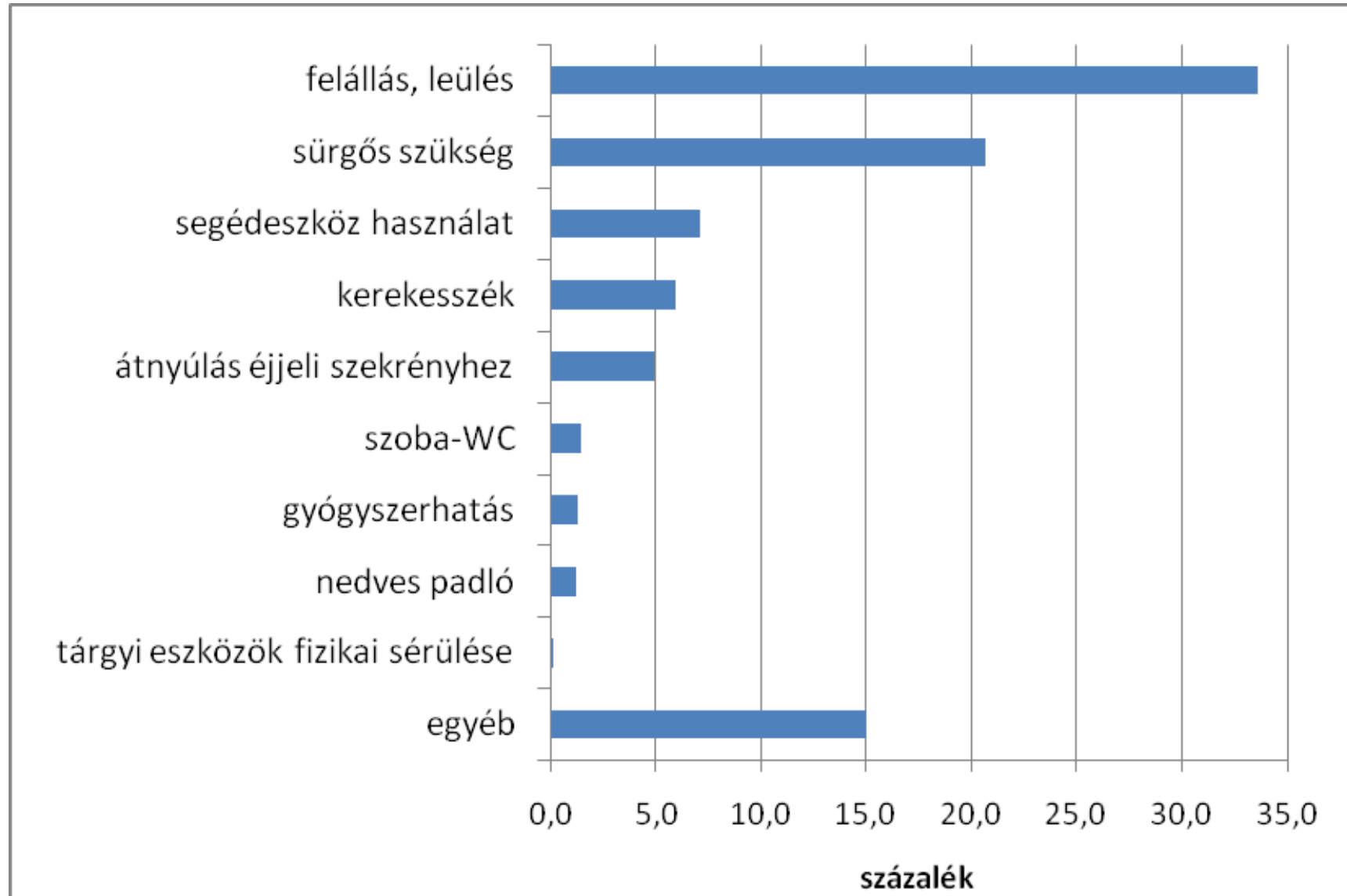
## 3.8. A környezet állapota



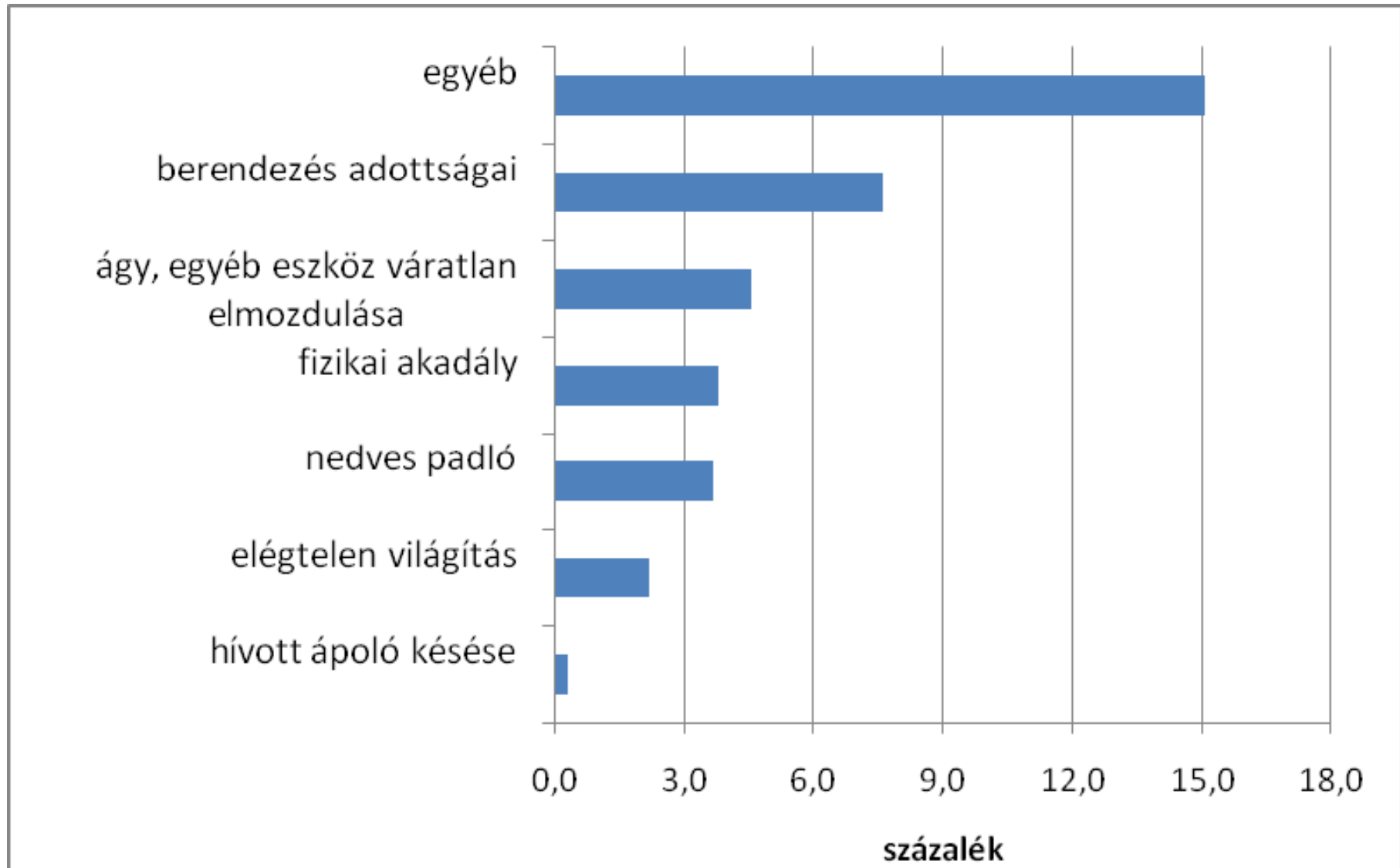
## 4.1. Esés következménye



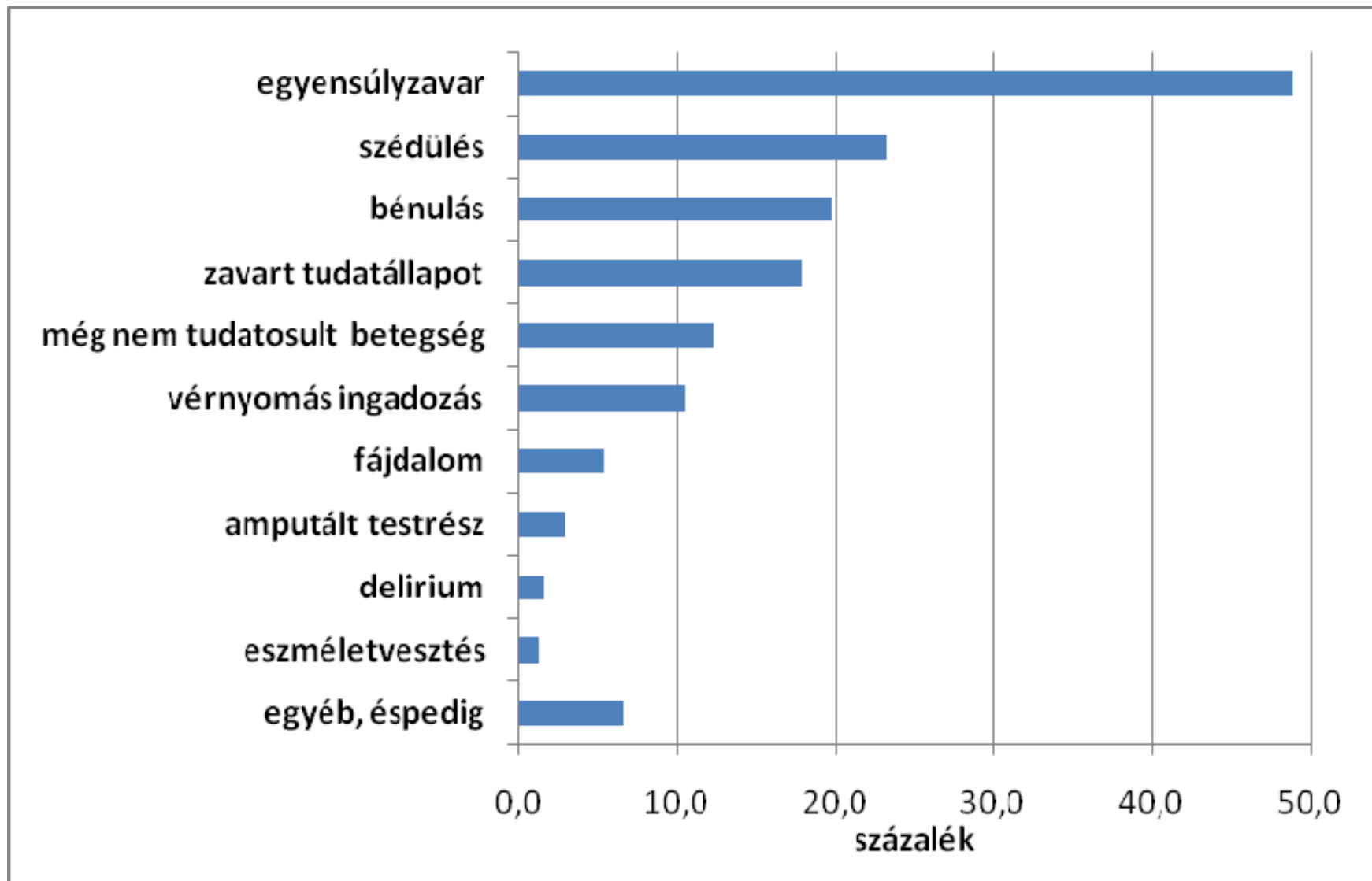
## 5.1. Milyen tevékenységhez kapcsolható az esés?



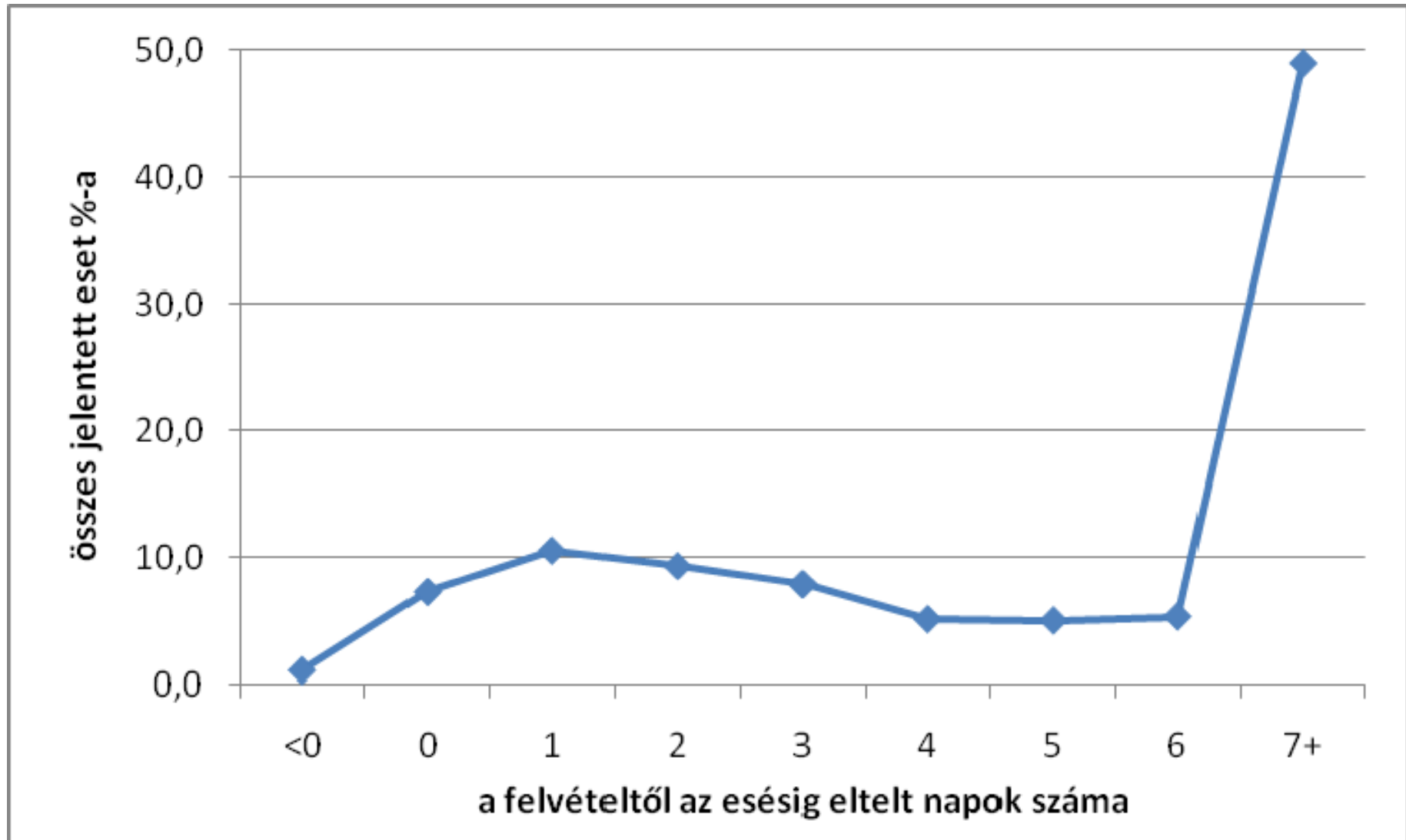
## 5.2. Milyen környezeti tényezők járulhattak hozzá az esés bekövetkezéséhez?



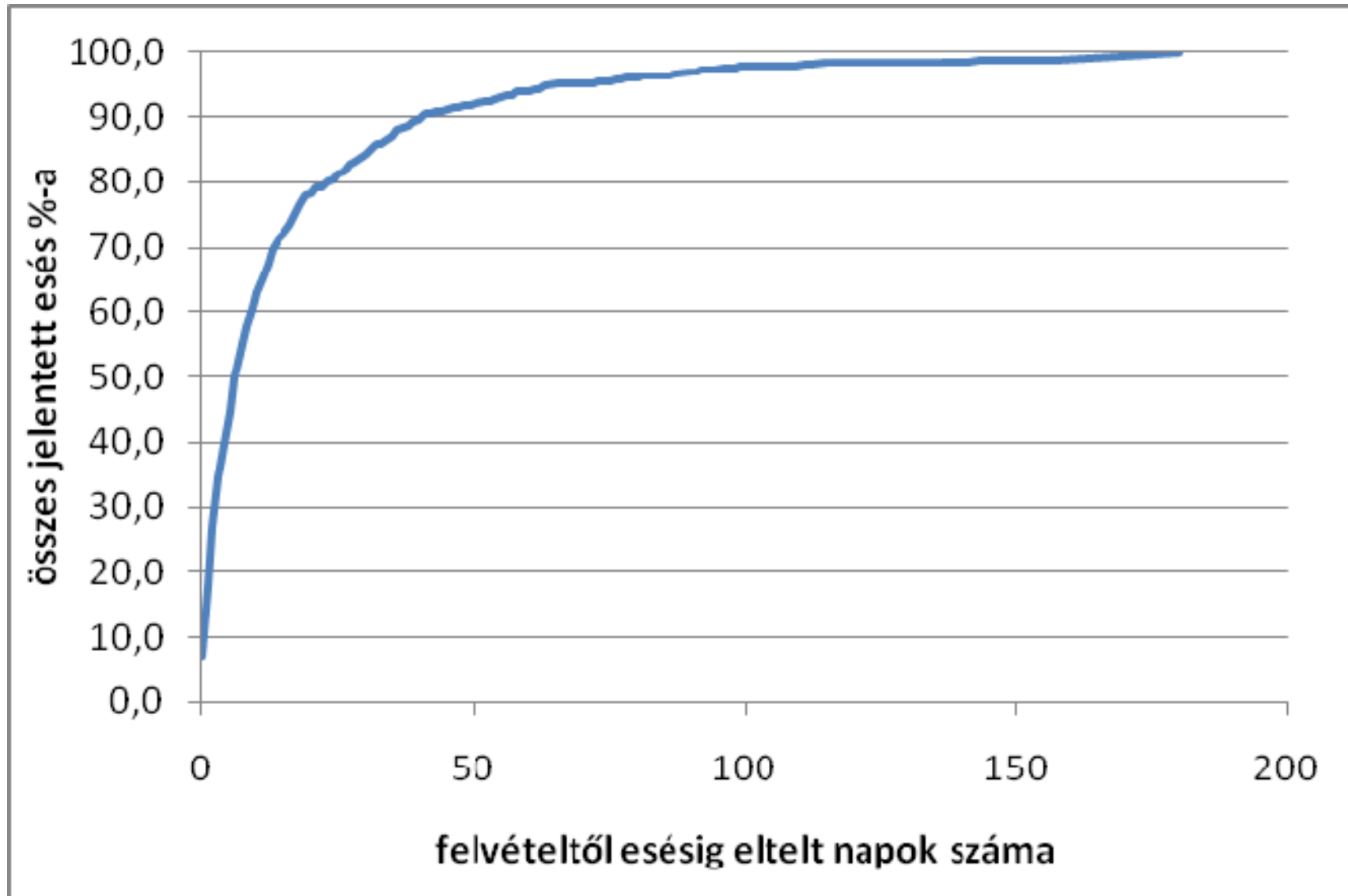
### 5.3. A beteg egészségi állapotából eredő tényezők, amelyek hozzájárulhattak az esés létrejöttéhez



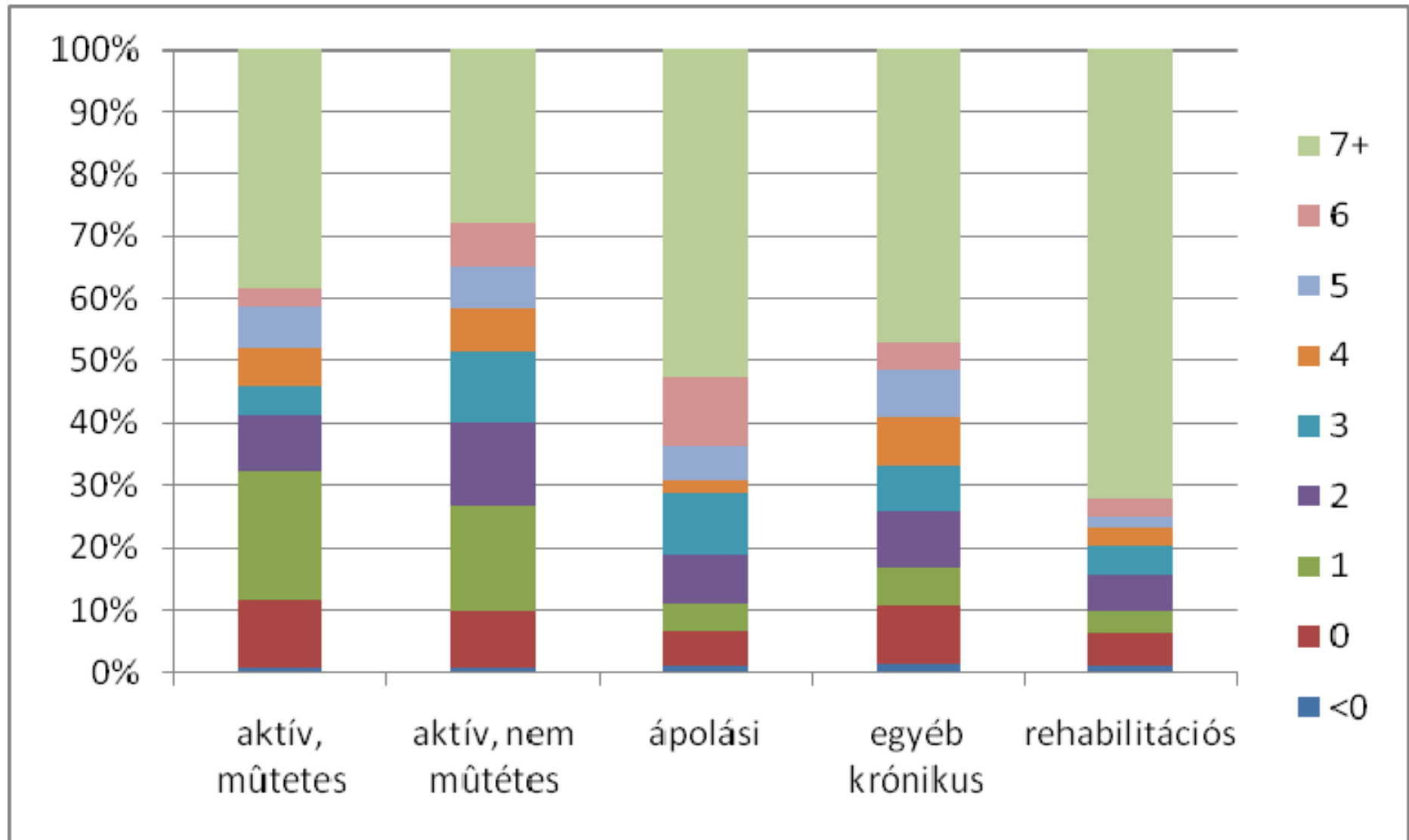
# A felvételtől az esésig eltelt napok száma az összes eset százalékában



# A felvételtől esésig eltelt napok kumulatív százalékos értéke

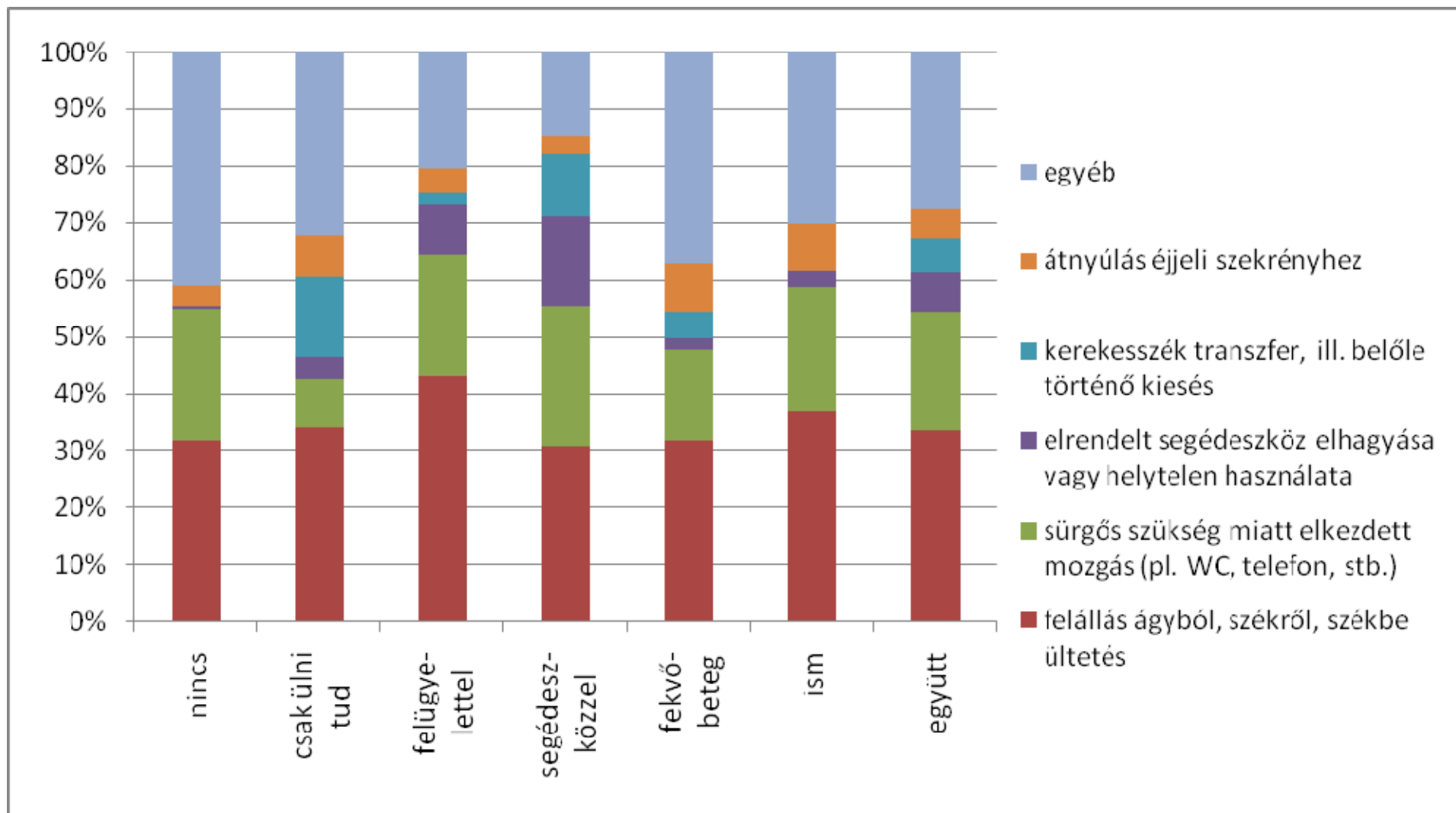


# A felvételtől az esésig eltelt idő (nap) megoszlása az ellátó osztály szerint

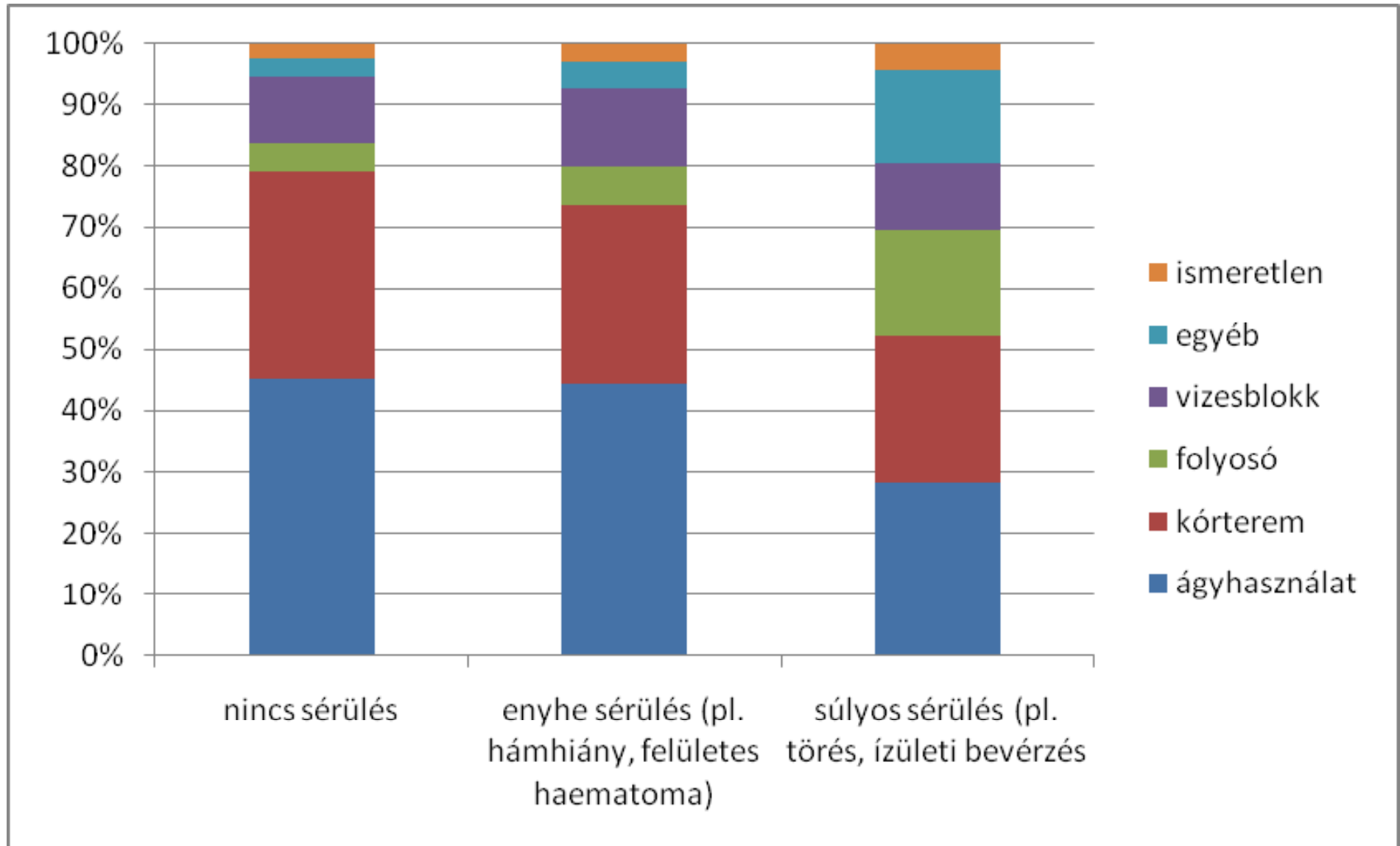




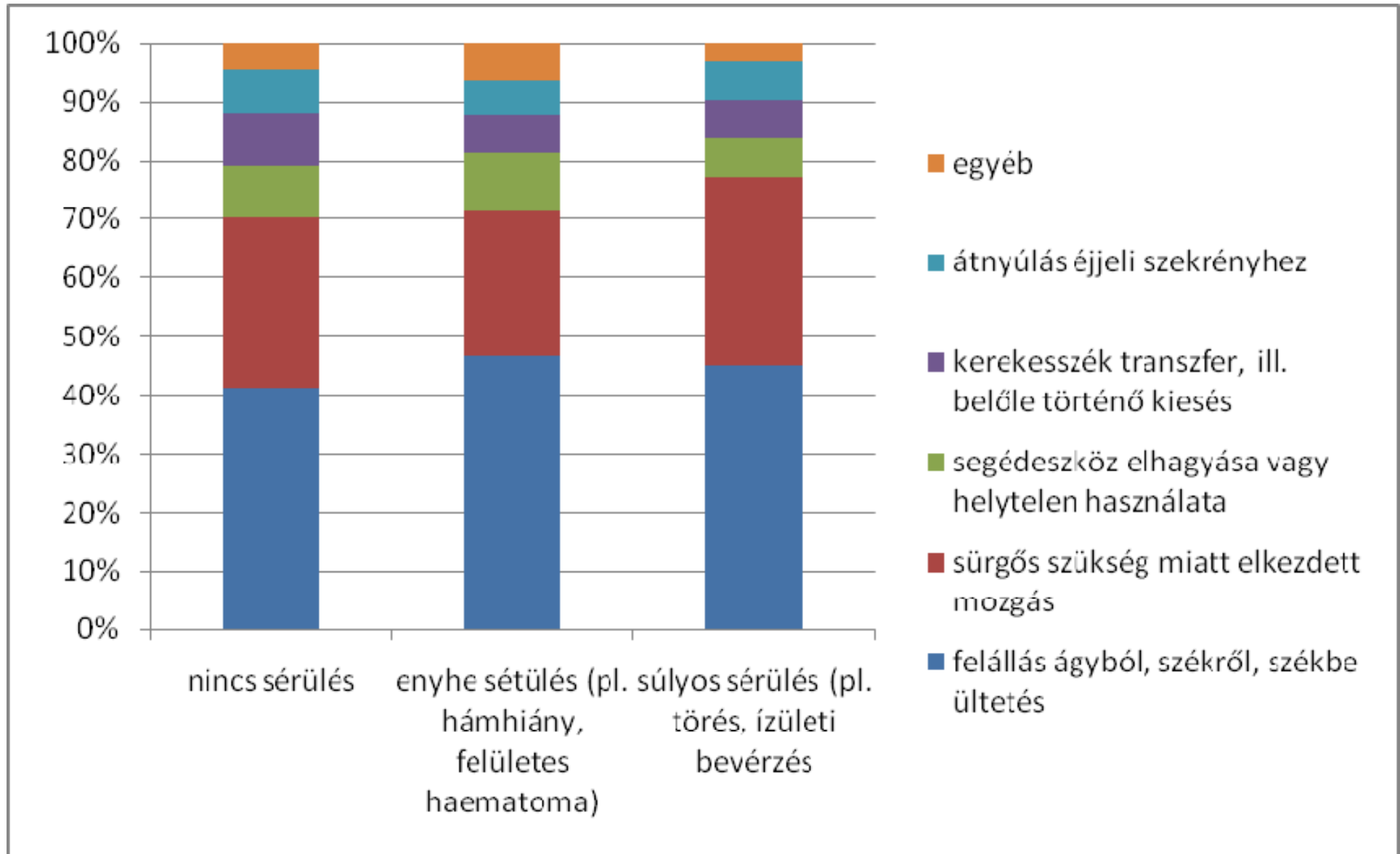
# Mozgászavar és az esés körülményeinek kapcsolata



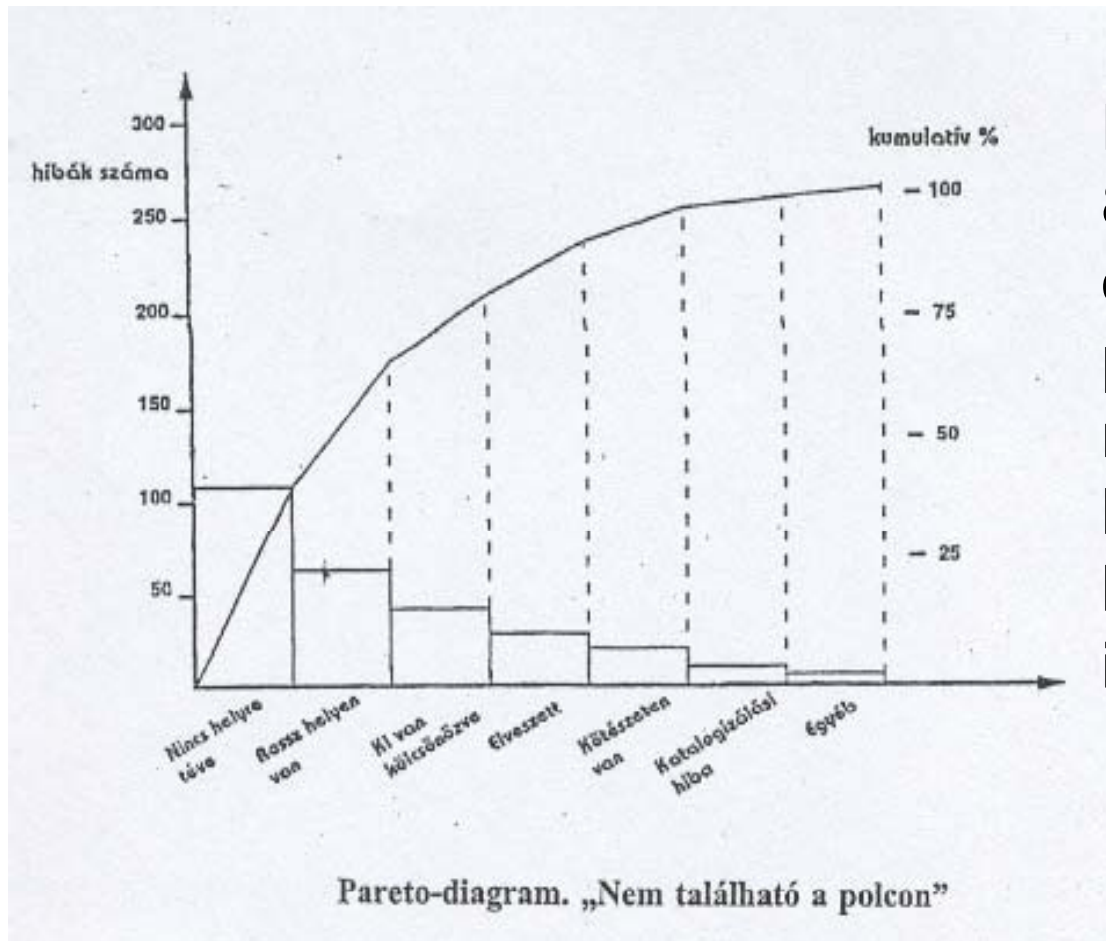
# Esés helye és a sérülés foka



# Esés körülményei és a sérülés foka

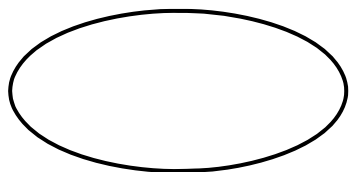


# Pareto-ábra



Pareto-elv = a hibák 80%-át az okok 20%-a okozza, tehát a problémák megszüntetéséhez a hibák kisebb hányadának elhárítása is elegendő.

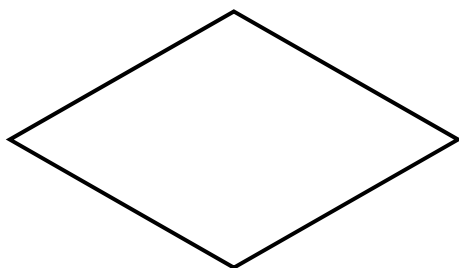
# Folyamatábra szimbólumok



- ellipszis: kezdő és végpont (start, end): csak **egy kimenet** (start), egy vagy több bemenet (vége)



- téglalap: tevékenység tömör leírása (felelős megjelölése): mindig **egy kimenet**

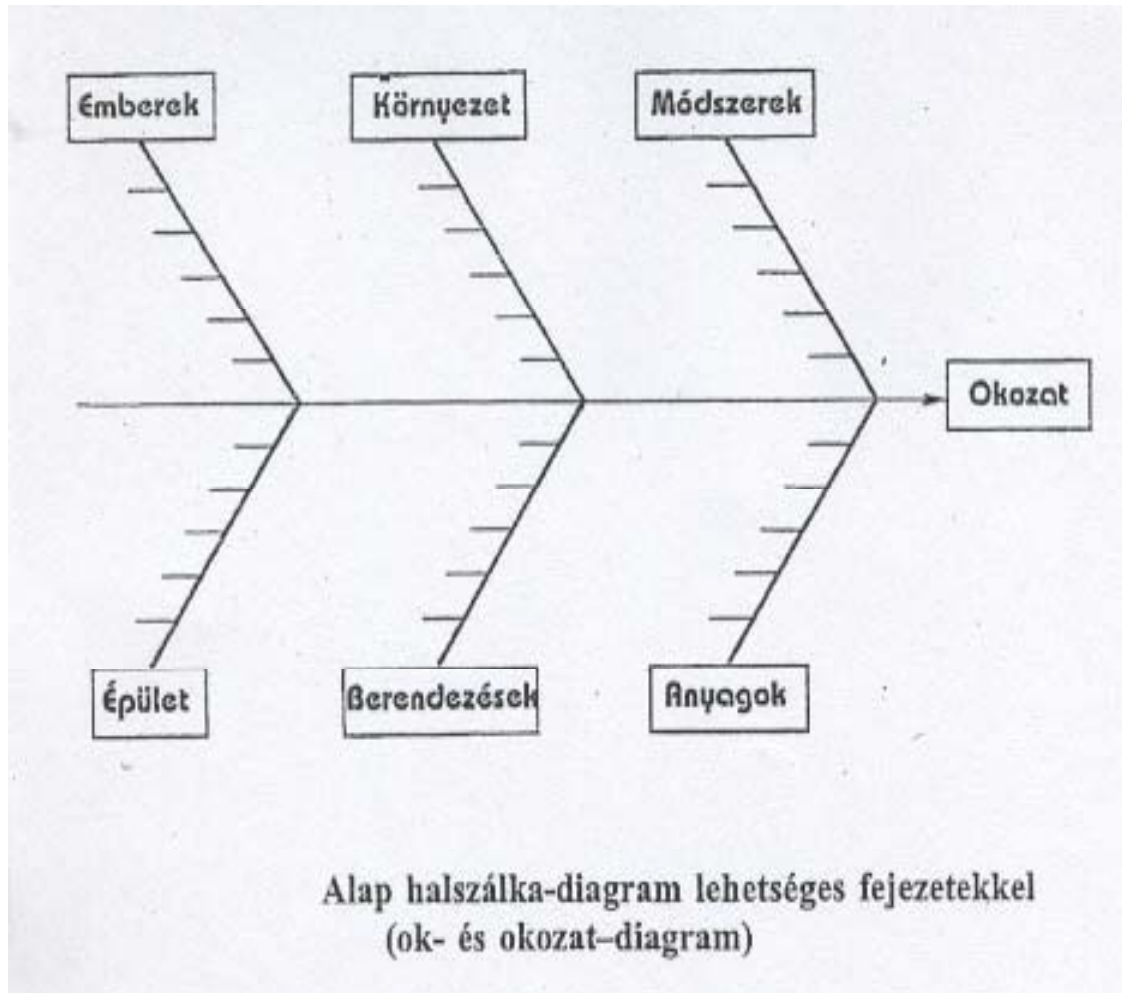


- rombusz: döntési kritérium: mindig két kimenet: **igen és nem** kimeneti értékkel!



- nyíl: egy és csak egy irányba mutat a folyamat irányának megfelelően

# Az ok-okozati diagram váza



A kategóriák szabadon bővíthetők (pl. információ, kommunikáció, eljárások stb.). Az egyes kategóriákba tartozó okokat a csoport ötletbörzével gyűjti össze.